

Helle Büroetage / Praxissetage in kleiner Gewerbeliegenschaft



Adolf-Damaschke Str. 10
65824 Schwalbach/Ts.

Miet-/Kaufobjekt: Miete
Büro-/Praxisfläche: 90,00 m²
Miet-/Kaufpreis: 890,00 EUR

Scout-ID: 106591691



Ihr Ansprechpartner:

Pöhls Immobilien

Herr Pierre Pöhls

E-Mail: info@poehlsmobilien.de

Tel: +49 69 63152406

Mobil: +49 163 6166327

Fax: +49 69 63152407

Web: <http://www.poehlsmobilien.de>

Nebenkosten:	180,00 EUR pro Monat oder pro m ² (entsprechend der Angabe bei der Miete)
Verfügbar ab:	sofort
Mietdauer:	langfristig, 1-2 Jahre
Fußweg zu Öffentl. Verkehrsmitteln:	5 Min.
Fahrzeit zum nächsten Hauptbahnhof:	20 Min.
Fahrzeit zur nächsten BAB:	5 Min.
Fahrzeit zum nächsten Flughafen:	15 Min.
Objektart:	Büroetage
Baujahr:	1970
Letzte Modernisierung/ Sanierung:	2018
Etage(n):	3
Anzahl der Parkflächen:	4
Preis pro Parkfläche:	25,00 EUR
Energieausweistyp:	Verbrauchsausweis
Heizungsart:	Fernwärme
Wesentliche Energieträger:	Fernwärme
Endenergieverbrauch Strom:	48,70 kWh/(m ² *a)
Endenergieverbrauch Wärme:	115,10 kWh/(m ² *a)
Küche vorhanden:	Ja
Kautions:	2670 €

Helle Büroetage / Praxissetage in kleiner Gewerbeliegenschaft



Adolf-Damaschke Str. 10
65824 Schwalbach/Ts.

Miet-/Kaufobjekt: Miete
Büro-/Praxisfläche: 90,00 m²
Miet-/Kaufpreis: 890,00 EUR

Objektbeschreibung:

Praktikable Büroetage mit variabler Aufteilung - kleinere Gewerbeliegenschaft - Teilsaniert - Aufteilung derzeit: 6 Büroräume, Flur, Teeküche, Toiletten - Archiv-Lagerfläche im Souterrain kann bei Bedarf/Interesse angemietet werden

Ausstattung:

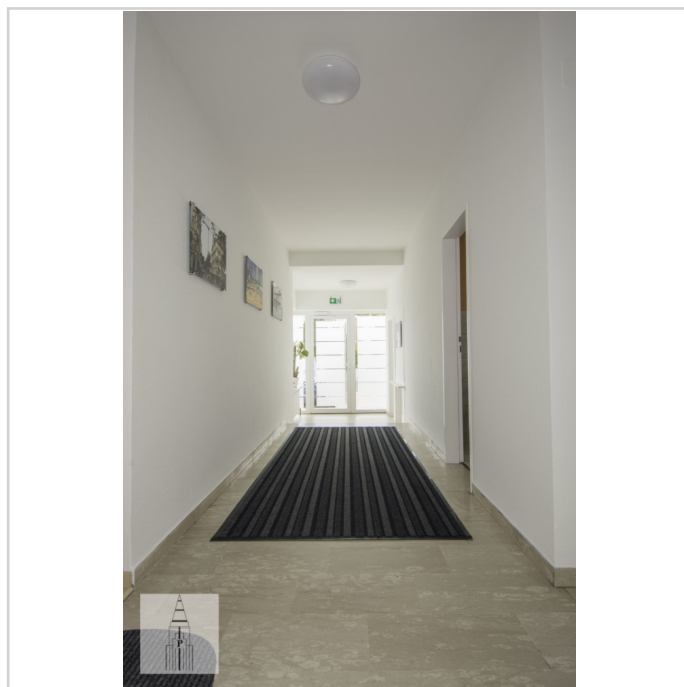
Neue Verglasung - neue Sanitärbereiche - eine neue Teeküche wird zur Verfügung gestellt - variable Aufteilung durch Stellwände - Ausstattung / Renovierung nach Absprache

Lage:

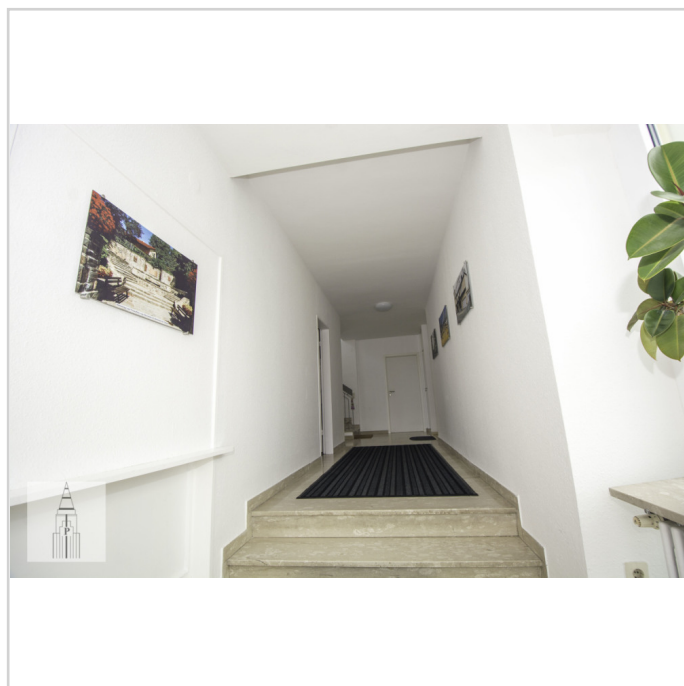
Vortraunuslage mit exzellenter Verkehrsanbindung

Sonstiges:

Mietpreis und Nebenkostenvorauszahlung zuzügl. 19% MwSt.



Flur



Flur



Hausansicht

Helle Büroetage / Praxisetage in kleiner Gewerbeliegenschaft



Adolf-Damaschke Str. 10
65824 Schwalbach/Ts.

Miet-/Kaufobjekt: **Miete**
Büro-/Praxisfläche: **90,00 m²**
Miet-/Kaufpreis: **890,00 EUR**



DSC_7656



DSC_7658



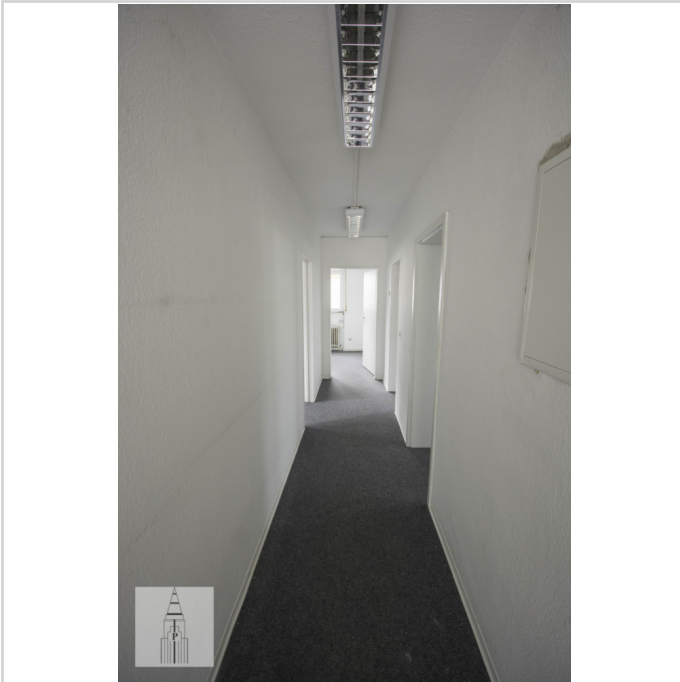
DSC_7659

Helle Büroetage / Praxisetage in kleiner Gewerbeliegenschaft



Adolf-Damaschke Str. 10
65824 Schwalbach/Ts.

Miet-/Kaufobjekt: **Miete**
Büro-/Praxisfläche: **90,00 m²**
Miet-/Kaufpreis: **890,00 EUR**



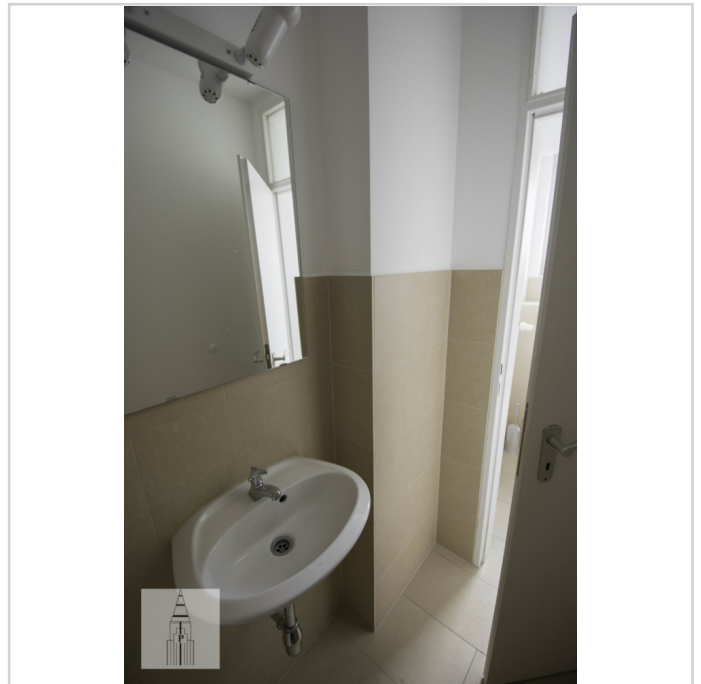
Flur



DSC_7663



DSC_7664



Sanitärbereich 1

Helle Büroetage / Praxisetage in kleiner Gewerbeliegenschaft



Adolf-Damaschke Str. 10
65824 Schwalbach/Ts.

Miet-/Kaufobjekt: Miete
Büro-/Praxisfläche: 90,00 m²
Miet-/Kaufpreis: 890,00 EUR



Hausansicht



Hausansicht

Helle Büroetage / Praxissetage in kleiner Gewerbeliegenschaft



Adolf-Damaschke Str. 10
65824 Schwalbach/Ts.

Miet-/Kaufobjekt: Miete
Büro-/Praxisfläche: 90,00 m²
Miet-/Kaufpreis: 890,00 EUR

