

Große Altbauetage im Westend



60322 Frankfurt

Zimmer: 7,00
Wohnfläche ca.: 165,00 m²
Kaltmiete: 2.500,00 EUR (zzgl. Nebenkosten)
Gesamtmierte: 2.950,00 EUR
Scout-ID: 109764174



Ihr Ansprechpartner:

Pöhls Immobilien
Herr Pierre Pöhls
E-Mail: info@poehlsimmobilien.de
Tel: +49 69 63152406
Mobil: +49 163 6166327
Fax: +49 69 63152407
Web: <http://www.poehlsimmobilien.de>

Wohnungstyp: Erdgeschosswohnung
Nutzfläche ca.: 40,00 m²
Etage: 0
Etagenanzahl: 3
Schlafzimmer: 3
Badezimmer: 2
Gäste-WC: Ja
Keller: Ja
Balkon/Terrasse: Ja
Garten/-mitbenutzung: Ja
Einbauküche: Ja
Objektzustand: Gepflegt
Baujahr: 1900
Energieausweistyp: Verbrauchsausweis
Heizungsart: Zentralheizung
Endenergieverbrauch: 201,00 kWh/(m²*a)
Bezugsfrei ab: 15.03.2019
Haustiere: Nach Vereinbarung

Nebenkosten: 450,00 EUR
Heizkosten sind in Nebenkosten enthalten: Ja
Kautions: 7500 EUR

Große Altbauetage im Westend



60322 Frankfurt

Zimmer:	7,00
Wohnfläche ca.:	165,00 m ²
Kaltmiete:	2.500,00 EUR (zzgl. Nebenkosten)
Gesamtmiete:	2.950,00 EUR

Objektbeschreibung:

Großzügige Altbauetage in bester Westendlage nahe Alte Oper und Eschersheimer Tor.

Aufteilung:

7 Zimmer - 2 Bäder - 1 sep. Gäste-WC - 3 Flure - Küche + Speisekammer - großer, überdachter Balkon mit Treppe zum Garten

Ausstattung:

- Deckenhöhe 3,70 m
- große Wohnküche mit Speisekammer und kompl. Einbauküche (weiß/Lack)
- Echtholzparkettböden
- elektr. Rollläden
- großer Einbaugarderoschrank im Flur
- riesiger Einbaukleiderschrank im Schlafzimmer
- Bäder mit Tageslicht
- renovierte Übergabe der Wohnung
- großer Hobbyraum mit Fenster im UG
- Kellerabstellraum
- Waschküche mit Stellplatz für Maschinen im UG
- Stellplatz für Waschmaschine/Trockner ebenfalls in einem der Bäder möglich
- Fußbodenheizung / Handtuchtrockenheizkörper im großen Badezimmer
- Fahrradabstellfläche neben dem Haus

Lage:

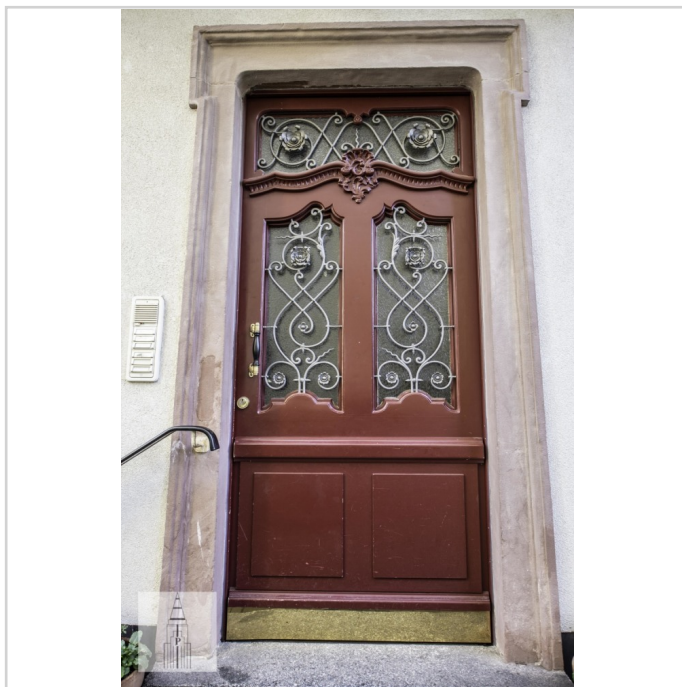
Zentrale und trotzdem ruhige Lage im begehrten südlichen Westend im Herzen von Frankfurt. Verschiedene U-S-Bahn-Stationen sowie sämtliche Einkaufsmöglichkeiten in unmittelbarer Nähe. 5-10 Gehminuten zur Hauptwache.

Sonstiges:

Für Fragen stehen wir jederzeit gerne zur Verfügung. Besichtigungen sind i.d.R. auch kurzfristig und an Sonn- und Feiertagen möglich. Die Objektangebotsdaten basieren auf erteilten Informationen von Eigentümern und/oder Dritten. Eine Haftung für deren Richtigkeit und Vollständigkeit wird nicht übernommen. Zwischenvermietung und Datenänderungen bleiben ausdrücklich vorbehalten.



Hausansicht



Eingang

Große Altbauetage im Westend

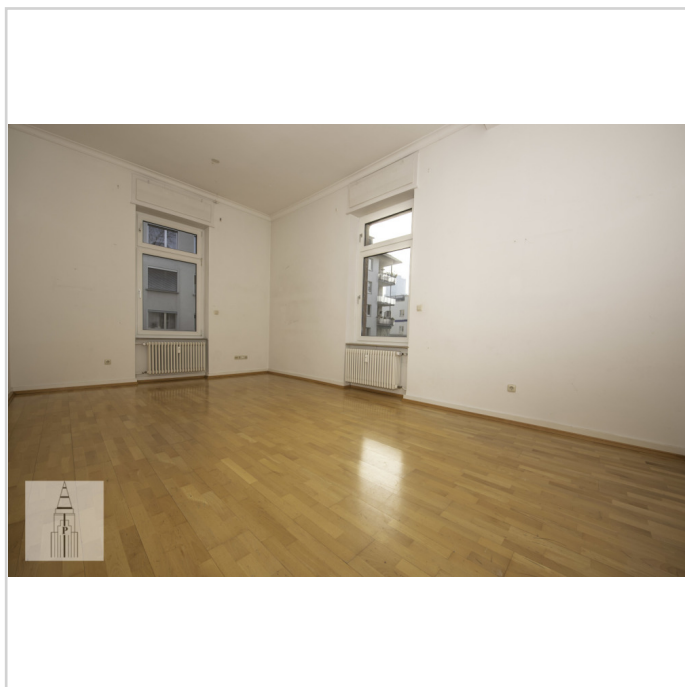


60322 Frankfurt

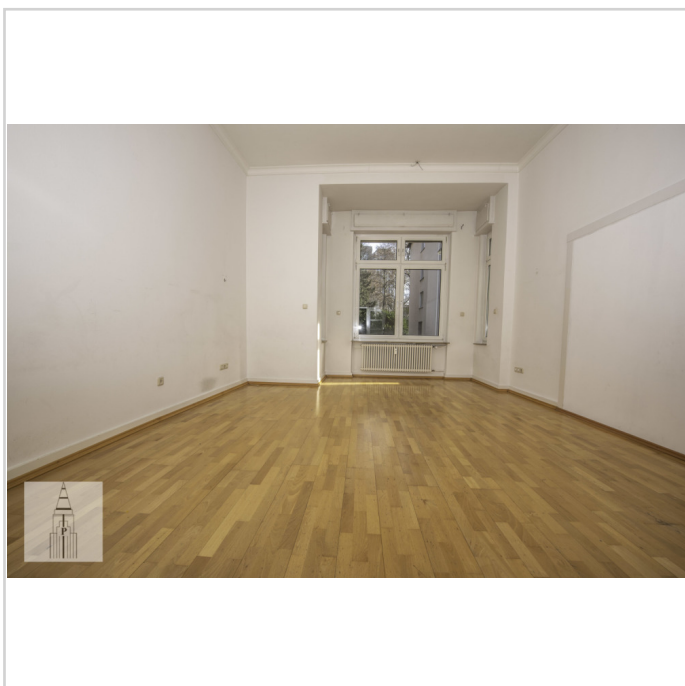
Zimmer: 7,00
Wohnfläche ca.: 165,00 m²
Kaltmiete: 2.500,00 EUR (zzgl. Nebenkosten)
Gesamtmiete: 2.950,00 EUR



Entrée



Zimmer



Zimmer



Schlafzimmer

Große Altbauetage im Westend



60322 Frankfurt

Zimmer: 7,00
Wohnfläche ca.: 165,00 m²
Kaltmiete: 2.500,00 EUR (zzgl. Nebenkosten)
Gesamtmiete: 2.950,00 EUR



Badezimmer



Zimmer



Küche



Küche

Große Altbauetage im Westend



60322 Frankfurt

Zimmer: 7,00
Wohnfläche ca.: 165,00 m²
Kaltmiete: 2.500,00 EUR (zzgl. Nebenkosten)
Gesamtmiete: 2.950,00 EUR



zimmer



Zimmer



Zimmer



Badezimmer

Große Altbauetage im Westend



60322 Frankfurt

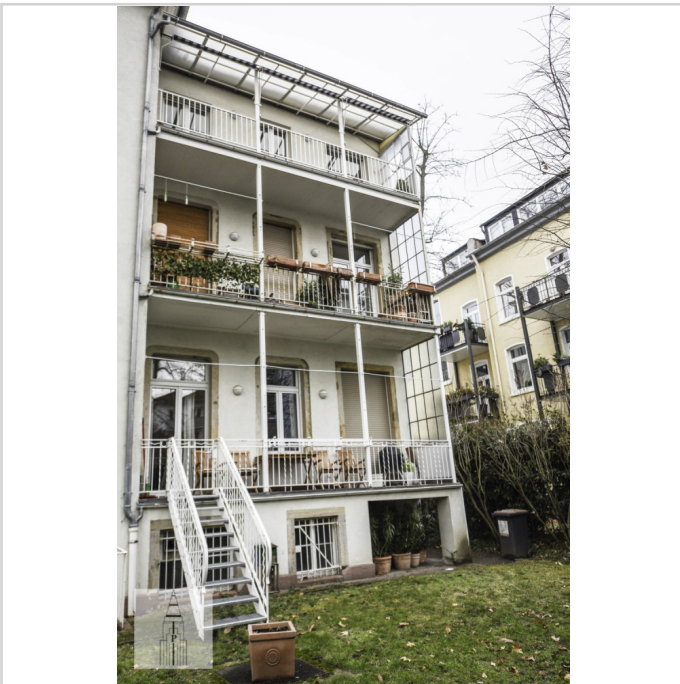
Zimmer: 7,00
Wohnfläche ca.: 165,00 m²
Kaltmiete: 2.500,00 EUR (zzgl. Nebenkosten)
Gesamtmiete: 2.950,00 EUR



Balkon - Garten



Treppe zum Garten



Hausansicht Rückseite



Balkon-Treppe zum Garten

Große Altbauetage im Westend



60322 Frankfurt

Zimmer: 7,00
Wohnfläche ca.: 165,00 m²
Kaltmiete: 2.500,00 EUR (zzgl. Nebenkosten)
Gesamtmiere: 2.950,00 EUR



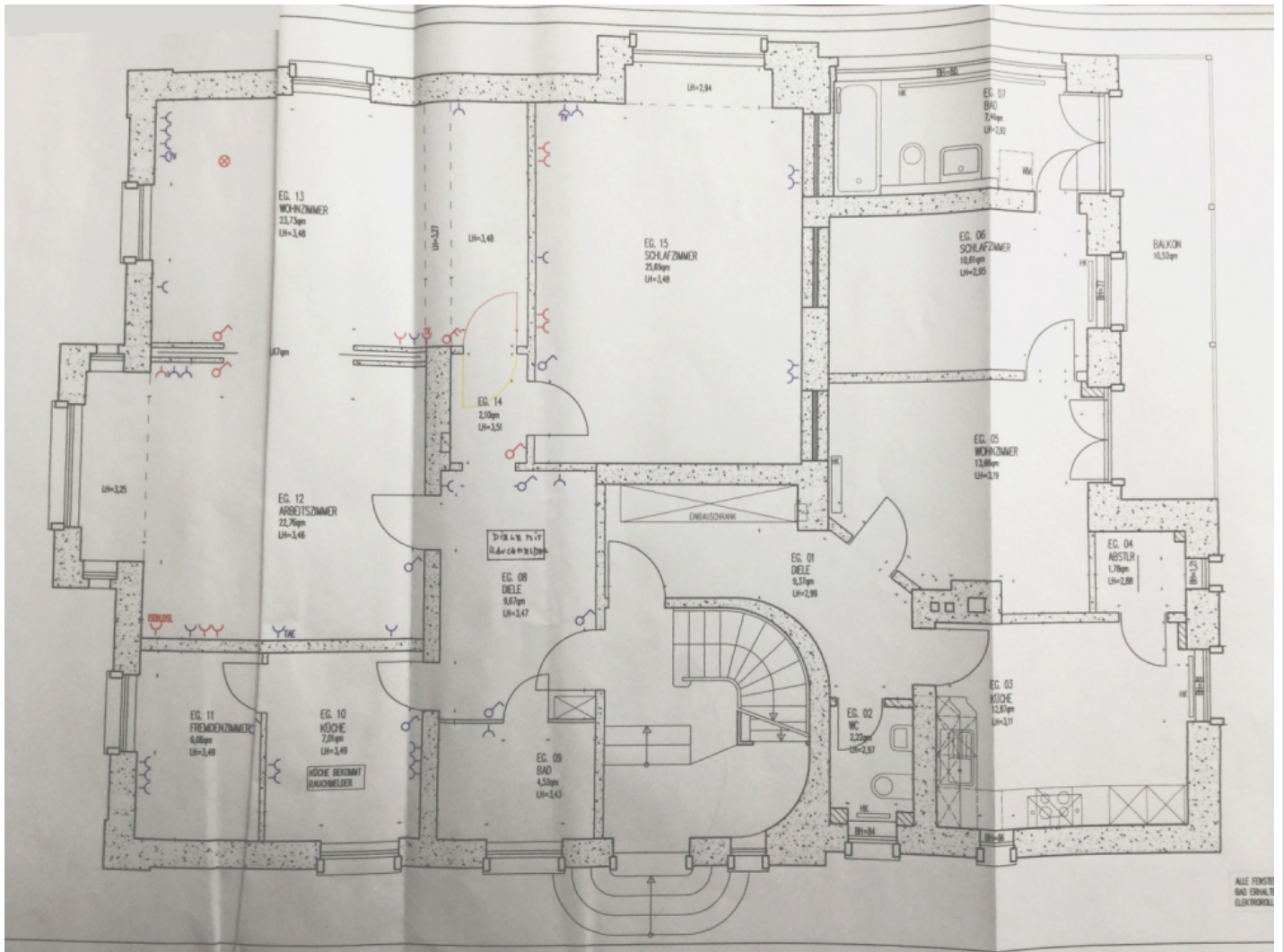
Garten

Große Altbauetage im Westend



60322 Frankfurt

Zimmer: 7,00
Wohnfläche ca.: 165,00 m²
Kaltmiete: 2.500,00 EUR (zzgl. Nebenkosten)
Gesamtmiete: 2.950,00 EUR



Grundriss

Große Altbauetage im Westend



60322 Frankfurt

Zimmer: 7,00
Wohnfläche ca.: 165,00 m²
Kaltmiete: 2.500,00 EUR (zzgl. Nebenkosten)
Gesamtmiete: 2.950,00 EUR

