

Moderne Wohnung in schönem Altbau



Niederräder Landstraße 17

60528 Frankfurt

Zimmer:	3,00
Wohnfläche ca.:	83,00 m ²
Kaltmiete:	1.300,00 EUR (zzgl. Nebenkosten)
Gesamtmierte:	1.425,00 EUR
Scout-ID:	112218625



Ihr Ansprechpartner:

Pöhls Immobilien

Herr Pierre Pöhls

E-Mail: info@poehlsimmobilien.de

Tel: +49 69 63152406

Mobil: +49 163 6166327

Fax: +49 69 63152407

Web: <http://www.poehlsimmobilien.de>

Wohnungstyp:	Etagenwohnung
Nutzfläche ca.:	6,00 m ²
Etage:	1
Etagenanzahl:	4
Schlafzimmer:	2
Badezimmer:	1
Keller:	Ja
Balkon/Terrasse:	Ja
Einbauküche:	Ja
Objektzustand:	Modernisiert
Baujahr:	1912
Energieausweistyp:	Bedarfsausweis
Heizungsart:	Etagenheizung
Wesentliche Energieträger:	Gas
Endenergiebedarf:	130,30 kWh/(m ² *a)
Energieeffizienzklasse:	E
Bezugsfrei ab:	sofort

Nebenkosten:	125,00 EUR
Heizkosten sind in Nebenkosten enthalten:	Nein
Kautions:	3900 EURO

Moderne Wohnung in schönem Altbau



Niederräder Landstraße 17
60528 Frankfurt

Zimmer: 3,00
Wohnfläche ca.: 83,00 m²
Kaltmiete: 1.300,00 EUR (zzgl. Nebenkosten)
Gesamtmieta: 1.425,00 EUR

Objektbeschreibung:

Moderne Wohneinheit in gepflegtem Altbau mit 4 Wohnungen. Beliebte Wohngegend mit guter Anbindung.

Aufteilung:

- Flur
- Küche
- Wohn-/Essbereich
- Zimmer
- Schlafzimmer
- sep. WC
- Badezimmer
- kleiner Balkon (Westausrichtung)
- Kellerabstellraum

Ausstattung:

- 2 Zimmer verbunden
- moderne Einbauküche
- Einbauschränk im Flur
- Etagenheizung
- Echtholzlaminiert (geölt/gewachst)
- Vinylboden in Küche und Bad
- Modernes Duschbad + separates WC
- Rollläden rundum
- Westbalkon
- eigener Kellerabstellraum

Lage:

Ideale Anbindung zum Flughafen, Bürostadt, Sportverbänden und Uni-Klinikum. Verkehrsberuhigte Zone.

ÖPNV: S-Bahn-Haltestelle Niederräder: 2 Stationen zum Airport, 1 Station zum Hauptbahnhof oder 3 Stationen zur Hauptwache. Ebenso wenige Gehminuten zu weiteren Straßenbahn- oder Busanbindungen. Alle Einkaufsmöglichkeiten in unmittelbarer Nähe. 15 Gehminuten zum Stadtwald.

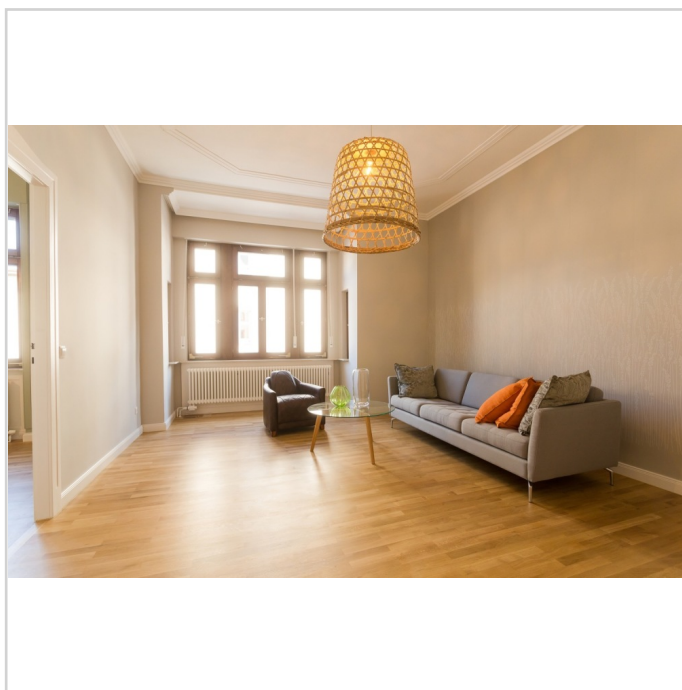
PKW: ca. 5 Minuten zur A3, 8 Minuten zum Frankfurter Kreuz auf die A5 und in 10 Minuten am Flughafen

Sonstiges:

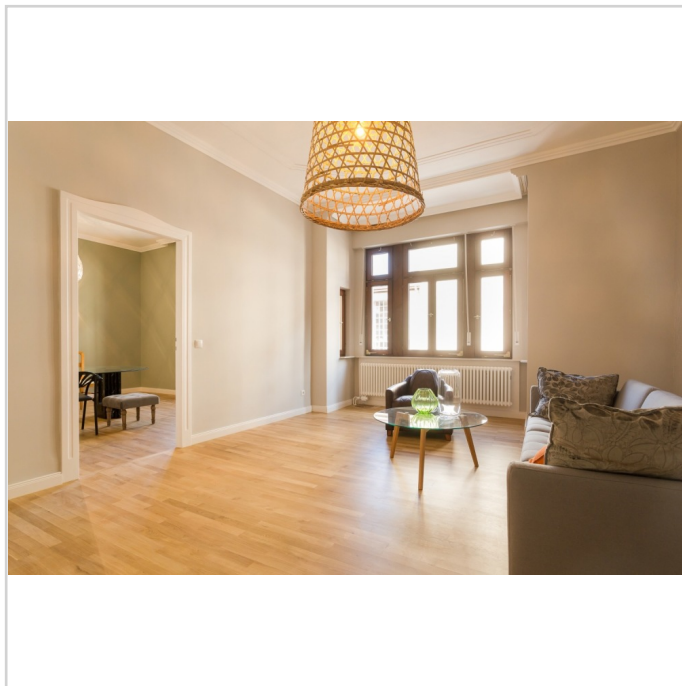
Erstanfragen bitte per E-Mail bzw. über das Kontaktformular des immoscout24.

Für Fragen stehen wir jederzeit gerne zur Verfügung. Die Objektangebotsdaten basieren auf erteilten Informationen von Eigentümern und/oder Dritten. Eine Haftung für deren Richtigkeit und Vollständigkeit wird nicht übernommen.

Zwischenvermietung und Datenänderungen bleiben ausdrücklich vorbehalten.



Wohnzimmer



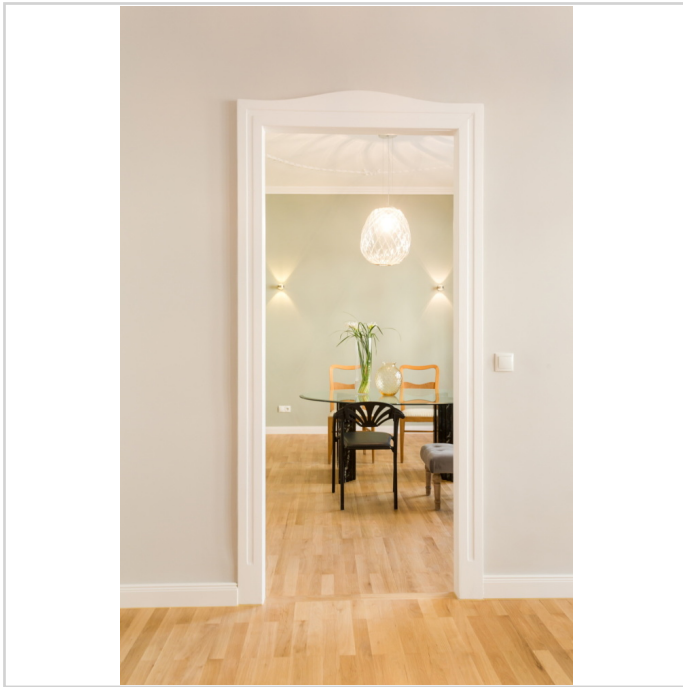
Wohnzimmer

Moderne Wohnung in schönem Altbau

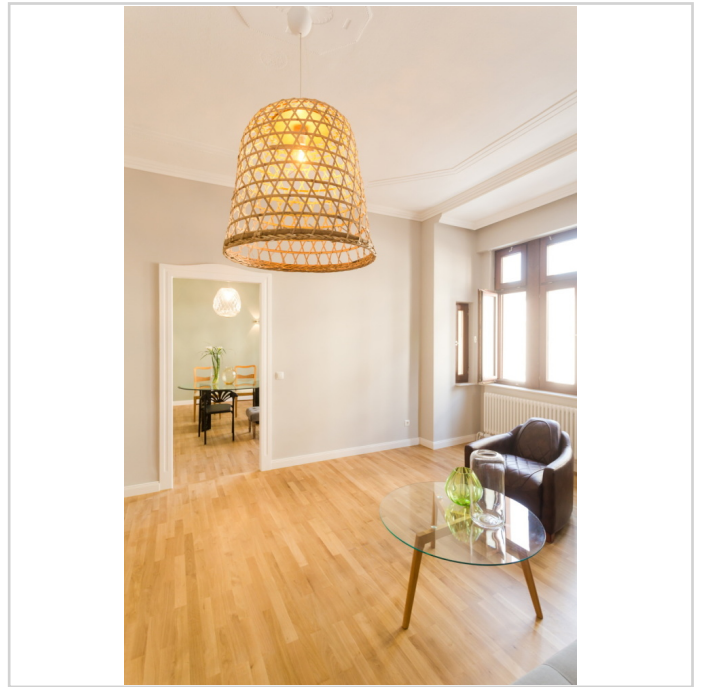


Niederräder Landstraße 17
60528 Frankfurt

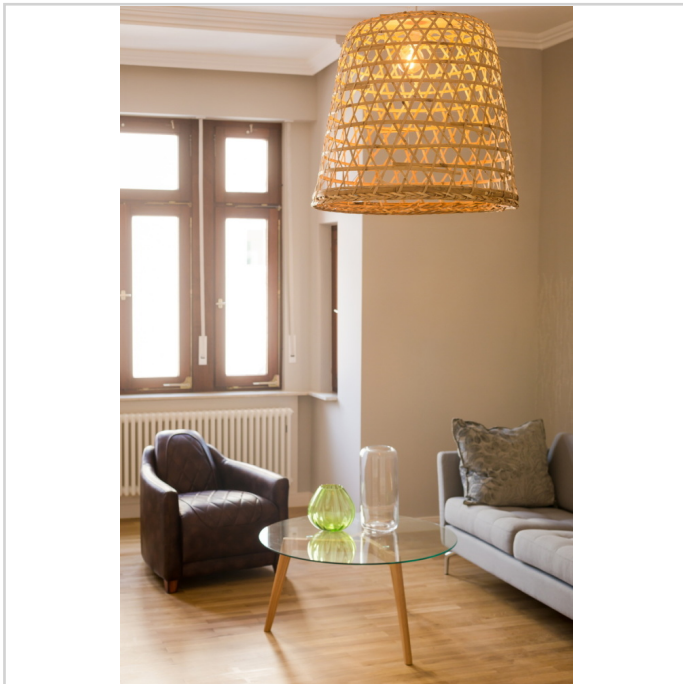
Zimmer: 3,00
Wohnfläche ca.: 83,00 m²
Kaltmiete: 1.300,00 EUR (zzgl. Nebenkosten)
Gesamtmieta: 1.425,00 EUR



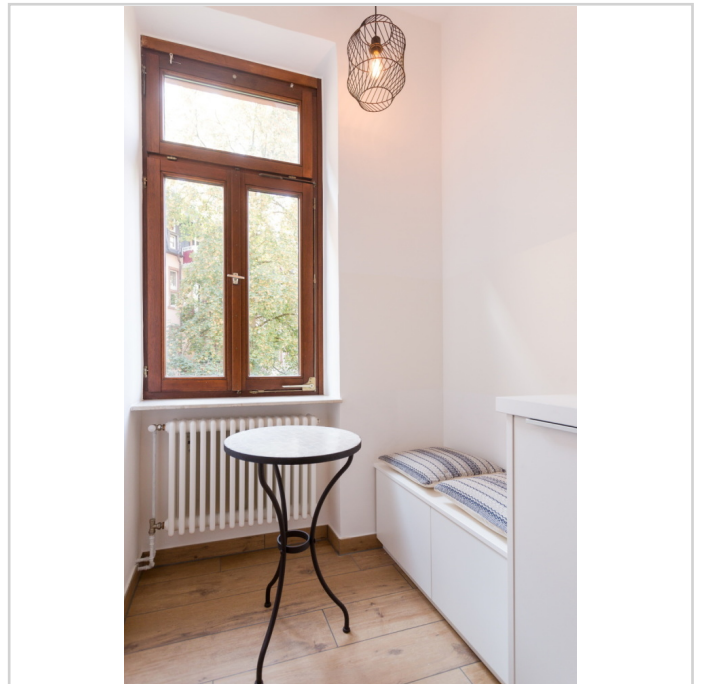
Wohnzimmer



Wohnzimmer



Wohnzimmer



Küche

Moderne Wohnung in schönem Altbau



Niederräder Landstraße 17
60528 Frankfurt

Zimmer: 3,00
Wohnfläche ca.: 83,00 m²
Kaltmiete: 1.300,00 EUR (zzgl. Nebenkosten)
Gesamtmieta: 1.425,00 EUR



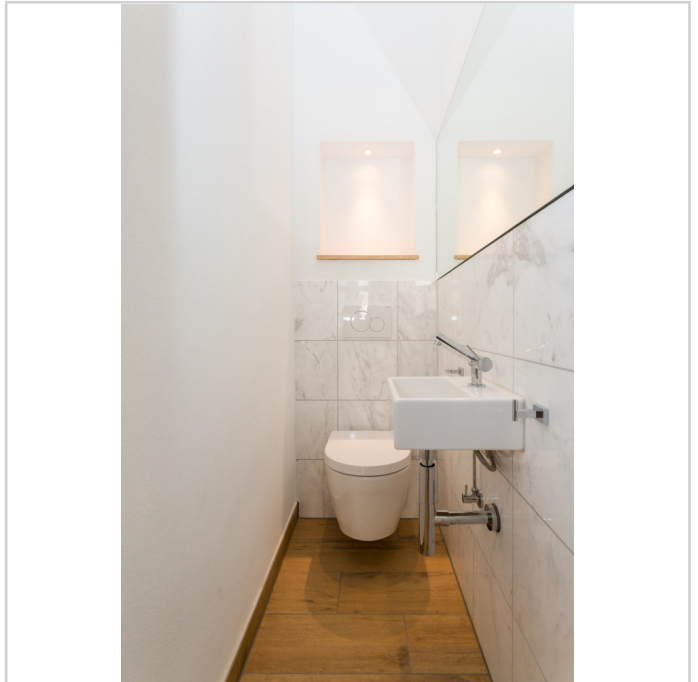
Küche



Schlafzimmer



Balkon-Gartenblick



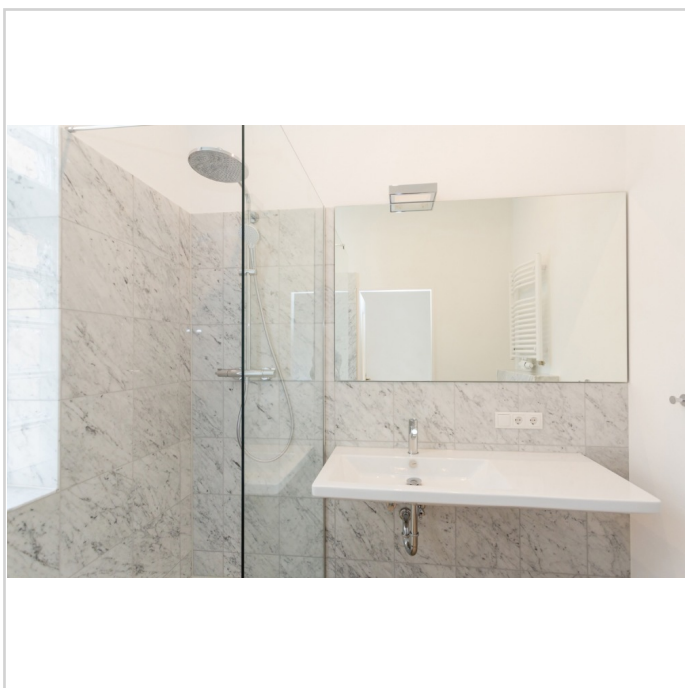
Gäste-WC

Moderne Wohnung in schönem Altbau

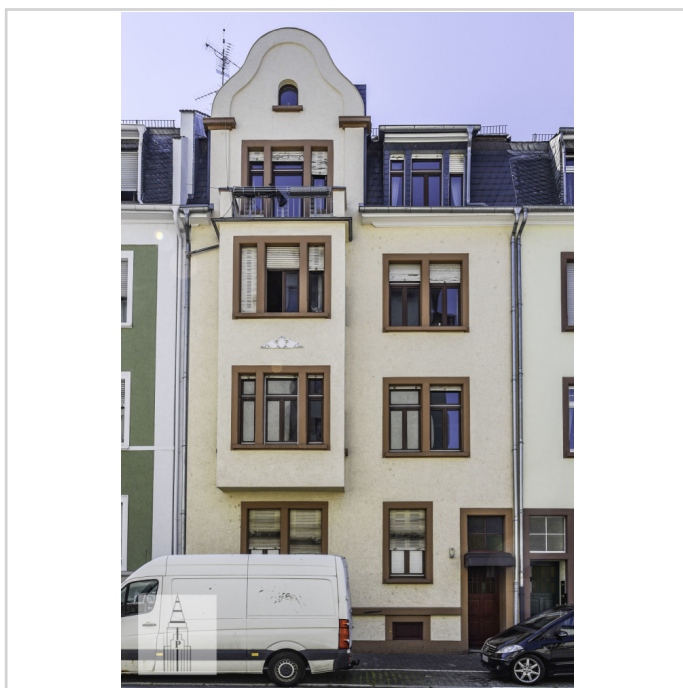


Niederräder Landstraße 17
60528 Frankfurt

Zimmer: 3,00
Wohnfläche ca.: 83,00 m²
Kaltmiete: 1.300,00 EUR (zzgl. Nebenkosten)
Gesamtmiete: 1.425,00 EUR



Badezimmer



Hausansicht

Moderne Wohnung in schönem Altbau



Niederräder Landstraße 17
60528 Frankfurt

Zimmer: 3,00
Wohnfläche ca.: 83,00 m²
Kaltmiete: 1.300,00 EUR (zzgl. Nebenkosten)
Gesamtmieta: 1.425,00 EUR

