

# Europaviertel - Downtown



## Europaallee 101

60327 Frankfurt

Zimmer: 3,00  
Wohnfläche ca.: 116,00 m<sup>2</sup>  
Kaltmiete: 1.740,00 EUR (zzgl. Nebenkosten)  
Gesamtmiete: 2.120,00 EUR

Scout-ID: 127359397



### Ihr Ansprechpartner:

Pöhls Immobilien

Herr Pierre Pöhls

E-Mail: [info@poehlsimmobilien.de](mailto:info@poehlsimmobilien.de)

Tel: +49 6102 8098904

Mobil: +49 163 6166327

Web: <http://www.poehlsimmobilien.de>

Wohnungstyp:	Etagenwohnung
Nutzfläche ca.:	6,00 m <sup>2</sup>
Etage:	5
Etagenanzahl:	7
Schlafzimmer:	2
Badezimmer:	1
Gäste-WC:	Ja
Keller:	Ja
Balkon/Terrasse:	Ja
Personenaufzug:	Ja
Einbauküche:	Ja
Objektzustand:	Neuwertig
Baujahr:	2017
Qualität der Ausstattung:	Gehoben
Energieausweistyp:	Bedarfsausweis
Heizungsart:	Fernwärme
Wesentliche Energieträger:	Fernwärme
Endenergiebedarf:	52,90 kWh/(m <sup>2</sup> *a)
Energieeffizienzklasse:	B
Bezugsfrei ab:	01.05.2021
Haustiere:	Nein
Garage/Stellplatz:	Garage
Anzahl Garage/Stellplatz:	1
Stufenloser Zugang:	Ja

Nebenkosten: 380,00 EUR

Heizkosten sind in Nebenkosten enthalten: Ja

Garage/Stellplatz-Mietpreis: 120,00 EUR

Kautions: 5220 EUR

## Europaviertel - Downtown



**Europaallee 101**  
60327 Frankfurt

Zimmer: 3,00  
Wohnfläche ca.: 116,00 m<sup>2</sup>  
Kaltmiete: 1.740,00 EUR (zzgl. Nebenkosten)  
Gesamtmieta: 2.120,00 EUR

### Objektbeschreibung:

Modernes Wohngebäude im urban gewachsenen Europaviertel mit gehobenem Wohnambiente und Concierge Service

### Ausstattung:

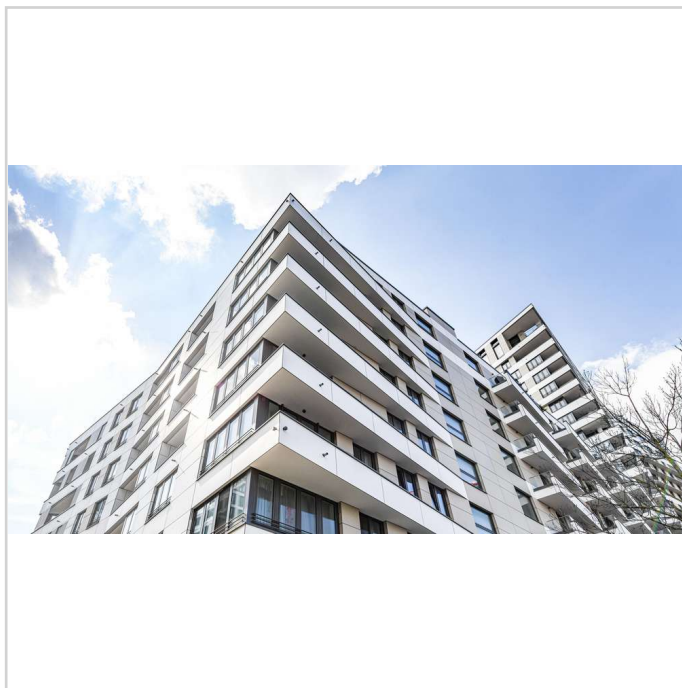
- 2 Balkone
- moderne Umluftanlage
- überwiegend bodentiefe Verglasung
- hochwertige Feinsteinzeug Fliesen (1,20x1,20)
- Fussbodenheizung
- Großer Küchenbereich mit Kochtheke und angeschlossenem Essplatz
- hochwertige, große Einbauküche mit zusätzlichen Kühlschranken, Backofen mit integrierter Mikrowelle
- teilweise Sonnenrollos
- Videoüberwachung/Gegensprechanlage
- Badezimmer mit Wanne, Dusche, Doppelwaschbecken und Handtuchtrocknenheizkörper
- Gäste-WC mit Stellplatz für Waschmaschine/Trockner und sep. Bidetdusche
- Glasfaserkabel mit bis zu 1000Mbits von FiberOne und/oder Unitymedia mit bis zu 400Mbits
- Kellerabstellraum
- PKW-Stellplatz in der Tiefgarage (ebenerdig)
- Fahrradabstellräume

### Lage:

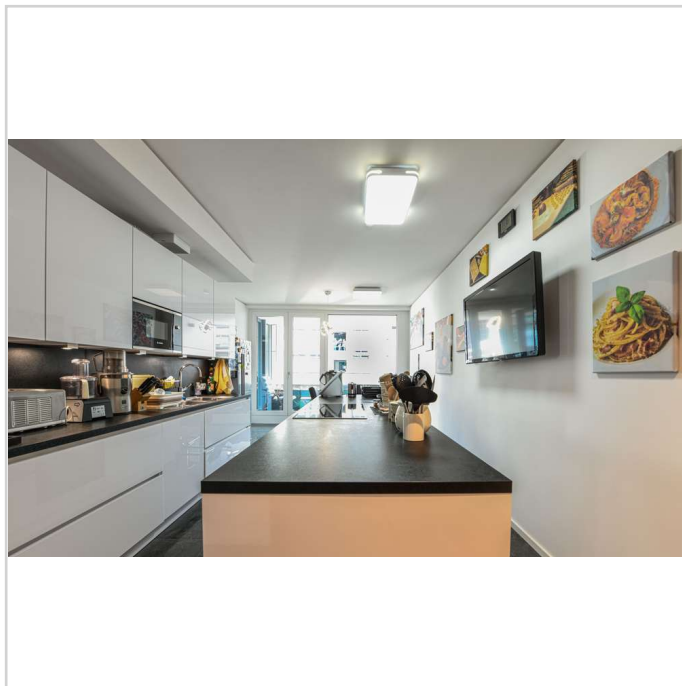
- Europaviertel - zentralste Lage mit optimaler Infrastruktur
- alle öffentlichen Verkehrsmittel in unmittelbarer Umgebung
- Bushaltestelle (zum Hauptbahnhof) 10 Meter vom Hauseingang entfernt
- BAB 3, 5 und 66 in wenigen Autominuten erreichbar
- Hauptbahnhof 10-15 Gehminuten entfernt
- Airport ca. 15 Minuten Fahrtdauer
- Freizeitaktivitäten am nahegelegenen Rebstockgelände (demnächst auch Europagarten)

### Sonstiges:

- Für Fragen stehen wir jederzeit gerne zur Verfügung
- Die Objektangebotsdaten basieren auf erteilten Informationen von Eigentümern und/oder Dritten
- Eine Haftung für deren Richtigkeit und Vollständigkeit wird nicht übernommen
- Zwischenvermietung und Datenänderungen bleiben ausdrücklich vorbehalten.



Hausansicht



Küche-Essbereich

## Europaviertel - Downtown



**Europaallee 101**  
60327 Frankfurt

Zimmer: 3,00  
Wohnfläche ca.: 116,00 m<sup>2</sup>  
Kaltmiete: 1.740,00 EUR (zzgl. Nebenkosten)  
Gesamtmiete: 2.120,00 EUR



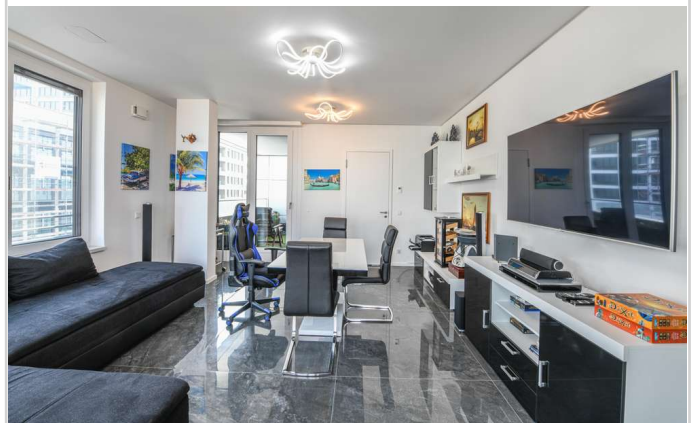
Essbereich-Küche



Essbereich-Küche



Wohnzimmer



Wohnzimmer

## Europaviertel - Downtown



**Europaallee 101**  
60327 Frankfurt

Zimmer: 3,00  
Wohnfläche ca.: 116,00 m<sup>2</sup>  
Kaltmiete: 1.740,00 EUR (zzgl. Nebenkosten)  
Gesamtmiete: 2.120,00 EUR



Wohnzimmer



Wohnzimmer



Badezimmer



Badezimmer

## Europaviertel - Downtown



**Europaallee 101**  
60327 Frankfurt

Zimmer: 3,00  
Wohnfläche ca.: 116,00 m<sup>2</sup>  
Kaltmiete: 1.740,00 EUR (zzgl. Nebenkosten)  
Gesamtmiete: 2.120,00 EUR



Schlafzimmer



Blick vom Balkon



Eingangsbereich



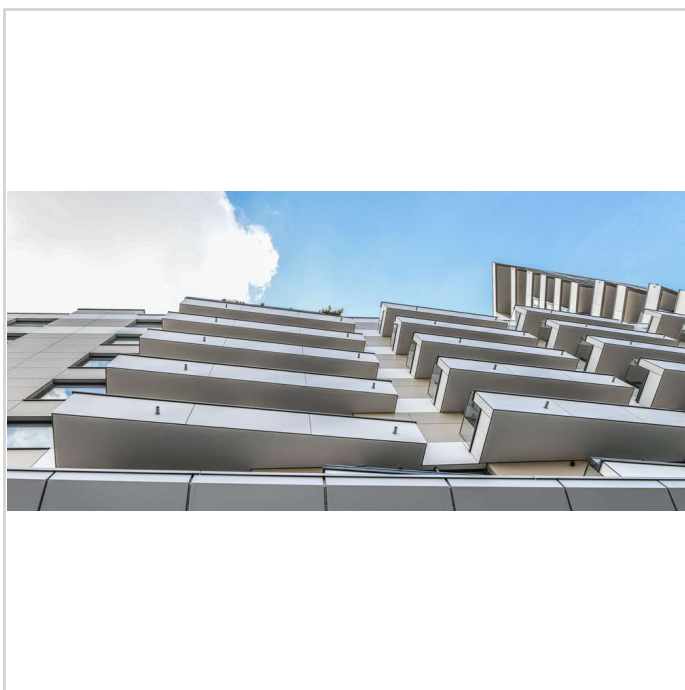
Eingangsbereich

## Europaviertel - Downtown



**Europaallee 101**  
60327 Frankfurt

Zimmer: 3,00  
Wohnfläche ca.: 116,00 m<sup>2</sup>  
Kaltmiete: 1.740,00 EUR (zzgl. Nebenkosten)  
Gesamtmiete: 2.120,00 EUR



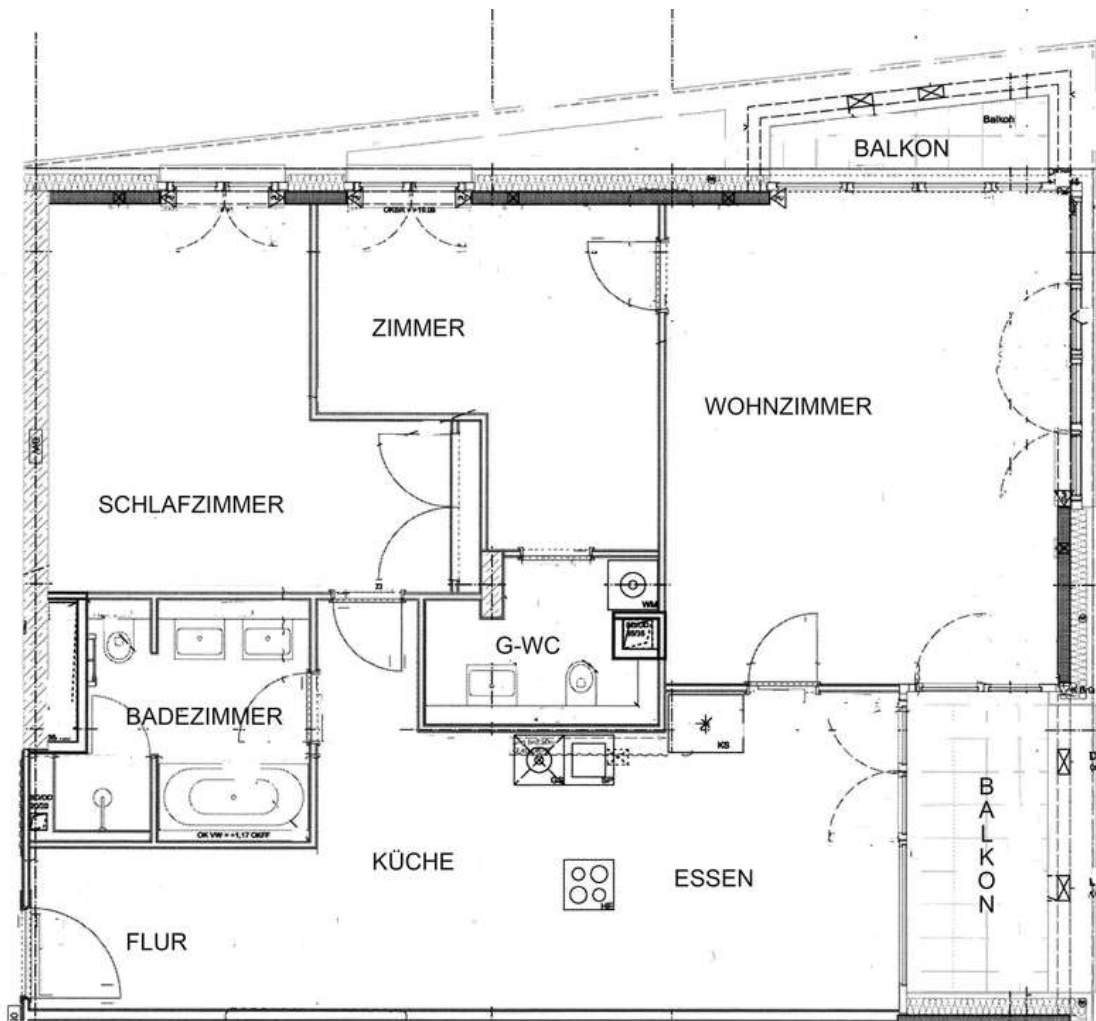
Hausansicht

## Europaviertel - Downtown



**Europaallee 101**  
60327 Frankfurt

Zimmer: 3,00  
Wohnfläche ca.: 116,00 m<sup>2</sup>  
Kaltmiete: 1.740,00 EUR (zzgl. Nebenkosten)  
Gesamtmiete: 2.120,00 EUR



Grundrissn

## Europaviertel - Downtown



Europaallee 101  
60327 Frankfurt

Zimmer: 3,00  
Wohnfläche ca.: 116,00 m<sup>2</sup>  
Kaltmiete: 1.740,00 EUR (zzgl. Nebenkosten)  
Gesamtmiete: 2.120,00 EUR

