

EDEN- l`art de vivre



Europaallee 11
60327 Frankfurt

Zimmer: 2,00
Wohnfläche ca.: 52,00 m²
Kaltmiete: 1.250,00 EUR (zzgl. Nebenkosten)
Gesamtmiete: 1.650,00 EUR

Scout-ID: 143148269
Objekt-Nr.: 02.07 - 256



Ihr Ansprechpartner:

Pöhls Immobilien
Herr Pierre Pöhls
E-Mail: info@poehlsimmobilien.de
Tel: +49 6102 8098904
Mobil: +49 163 6166327
Web: <http://www.poehlsimmobilien.de>

Etage: 2
Etagenanzahl: 27
Schlafzimmer: 1
Badezimmer: 1
Balkon/Terrasse: Ja
Personenaufzug: Ja
Einbauküche: Ja
Objektzustand: Erstbezug
Baujahr: 2022
Qualität der Ausstattung: Luxus
Heizungsart: Fußbodenheizung
Wesentliche Energieträger: Fernwärme
Bezugsfrei ab: sofort
Stufenloser Zugang: Ja

Nebenkosten: 400,00 EUR
Heizkosten sind in Nebenkosten enthalten: Ja
Kautions- oder Genossenschaftsanteile: 3750



Europaallee 11
60327 Frankfurt

Zimmer:	2,00
Wohnfläche ca.:	52,00 m ²
Kaltmiete:	1.250,00 EUR (zzgl. Nebenkosten)
Gesamtmieta:	1.650,00 EUR

Objektbeschreibung:

EDEN Tower - das neue architektonische Highlight mit begrünter Fassade in zentraler und exklusiver Lage des urban gewachsenen Europaviertels.

Eine Residenz mit luxuriösem und edel gestaltetem Wohnambiente.

Die Rooftop Aussichtsterrasse in der 28. Etage, das private Gym und ein 24/7 Concierge Service sowie viele andere Annehmlichkeiten erwarten die Bewohner dieses aussergewöhnlichen Gebäudes.

EDEN Tower - the new architectural highlight with a green frontage in a central and exclusive location of the urban Europaviertel.

A residence with luxurious and nobly designed living ambience. The rooftop viewing terrace on the 28th floor, the private gym and a 24/7 concierge service as well as many other amenities await the residents of this extraordinary building.

Ausstattung:

- offene Einbauküche mit Markengeräten
- großer Balkon mit verglastem Geländer und Pflanzenrahmen
- bodentiefe Verglasung der Wohnräume
- hochwertiger Parkettboden (Eiche)
- moderne Umluftanlage
- Fussbodenheizung mit Kühlmöglichkeit im Sommer
- automatische Sonnenrollos
- Glasfaser Verkabelung
- Video Concierge Funktion
- Badezimmer mit Dusche und Handtuchtrockenheizkörper
- Anschlüsse für Waschmaschine und Trockner im eigenen Hauswirtschaftsraum
- Fahrradabstellräume (auch mit E-Bike Ladestationen)
- 3 Express-Lifte
- begrünter Ruhe-Innenhof

- open fitted kitchen with brand appliances
- large balcony with glazed railing and plant frame
- floor-to-ceiling glazing of the living rooms
- high-quality parquet flooring (oak)
- modern air circulation system
- underfloor heating with cooling possibility in summer
- automatic sun blinds
- fiber optic cabling
- video concierge function
- bathroom with shower and towel drying radiator
- connections for washing machine and dryer in own utility room
- Bicycle storage rooms (also with e-bike charging stations)
- 3 express lifts
- landscaped quiet courtyard

Lage:

- Europaviertel - zentralste Lage mit optimaler Infrastruktur
- Skyline Plaza Einkaufszentrum mit Meridian Spa und Fitness-Club gegenüber
- alle öffentlichen Verkehrsmittel in unmittelbarer Umgebung (U5 wird nach Fertigstellung direkt gegenüber eine Station haben)

- BAB 3, 5 und 66 in wenigen Autominuten erreichbar
- Hauptbahnhof 5-10 Gehminuten entfernt
- Airport ca. 15 Minuten Fahrtdauer
- Freizeitaktivitäten am nahegelegenen Mainufer oder diversen Parks (Europapark)

- Europaviertel - most central location with optimal infrastructure
- Skyline Plaza shopping center with Meridian Spa and fitness club across the street
- all public transport in the immediate vicinity (U5 will have a station directly opposite after completion)
- BAB 3, 5 and 66 within a few minutes by car
- main train station 5-10 minutes walk away
- Airport approx. 15 minutes drive
- leisure activities at the nearby Main river bank or various parks (Europapark)

Sonstiges:

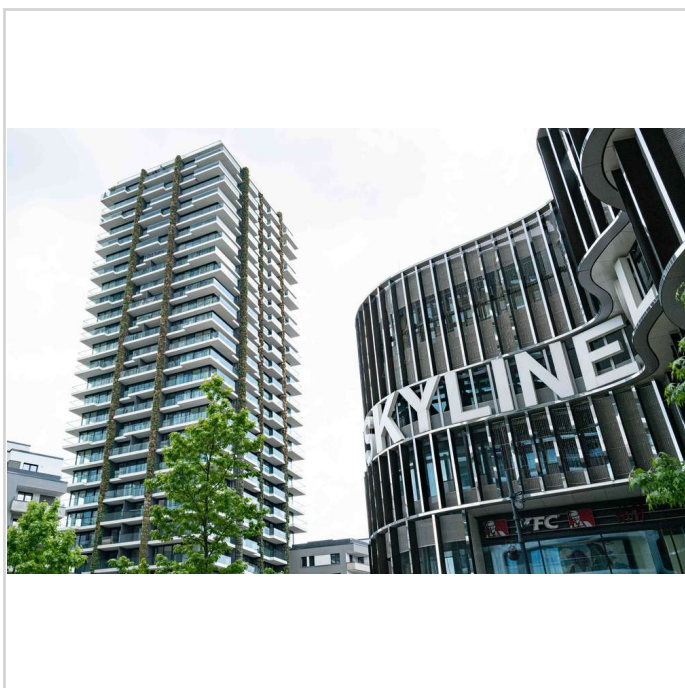
- Erstanfragen bitte über das Kontaktformular des Immoscout
- Für Fragen stehen wir jederzeit gerne zur Verfügung
- Die Objektangebotsdaten basieren auf erteilten Informationen von Eigentümern und/oder Dritten
- Eine Haftung für deren Richtigkeit und Vollständigkeit wird nicht übernommen
- Zwischenvermietung und Datenänderungen bleiben ausdrücklich vorbehalten
- Bilder können teilweise Visualisierungen darstellen

- Initial inquiries please use the contact form of Immoscout
- If you have any questions, please do not hesitate to contact us
- The property offer data are based on information provided by owners and/or third parties
- No liability is assumed for the correctness and completeness of this information
- We reserve the right to make changes to the data and to rent out the property in the meantime
- Pictures can partly represent visualizations

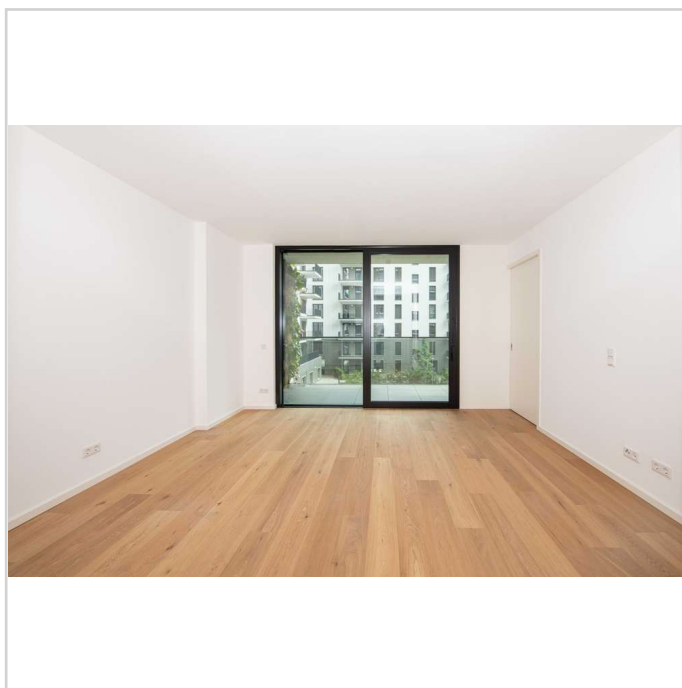


Europaallee 11
60327 Frankfurt

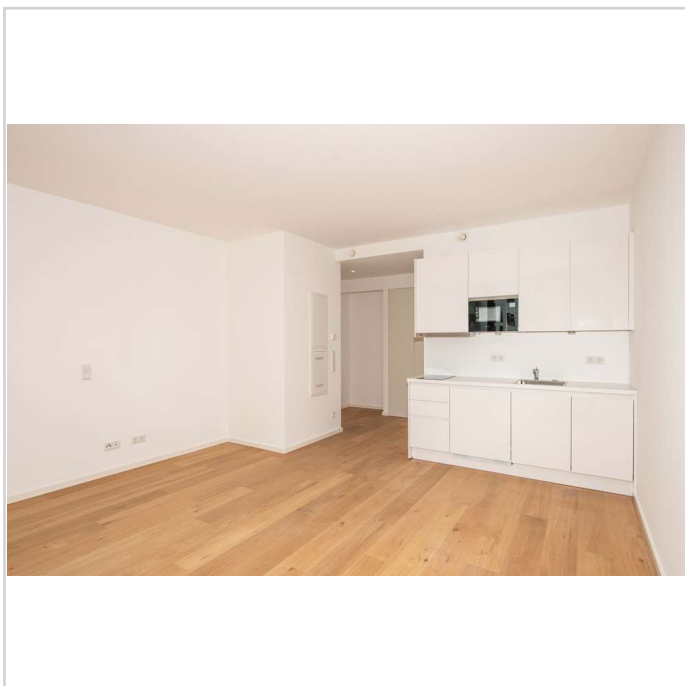
Zimmer: 2,00
Wohnfläche ca.: 52,00 m²
Kaltmiete: 1.250,00 EUR (zzgl. Nebenkosten)
Gesamtmiete: 1.650,00 EUR



Ansicht / Skyline Plaza



Wohnzimmer



Wohnzimmer-Küche

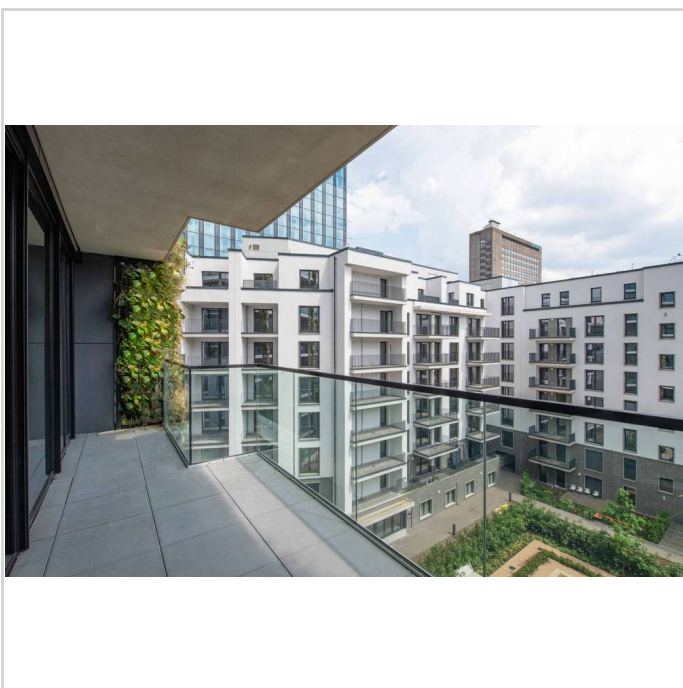


Einbauküche

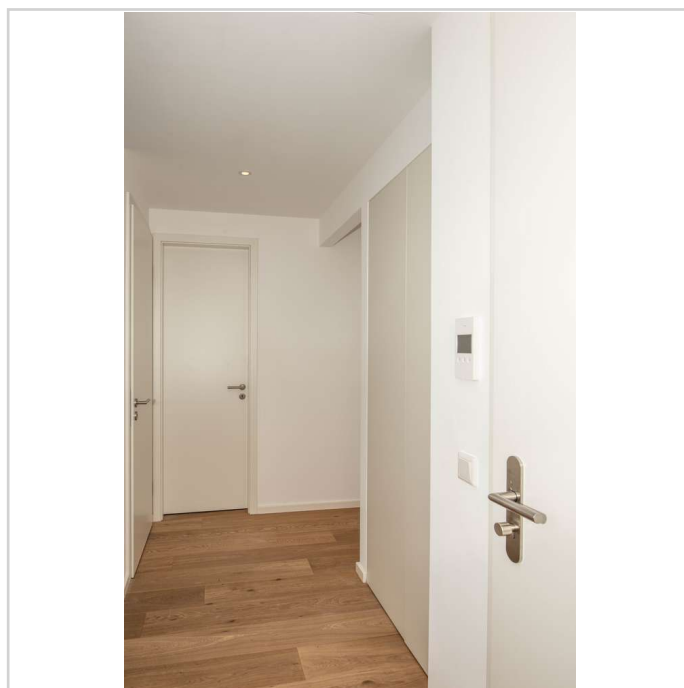


Europaallee 11
60327 Frankfurt

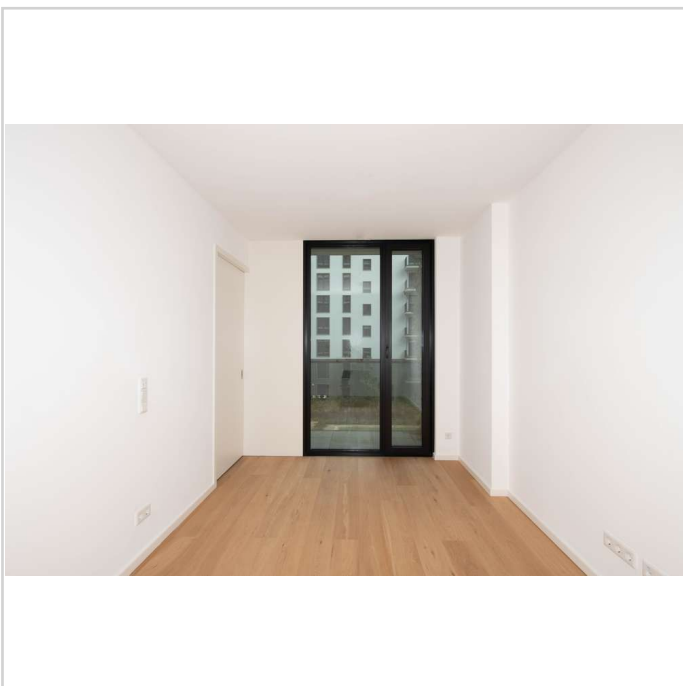
Zimmer: 2,00
Wohnfläche ca.: 52,00 m²
Kaltmiete: 1.250,00 EUR (zzgl. Nebenkosten)
Gesamtmiete: 1.650,00 EUR



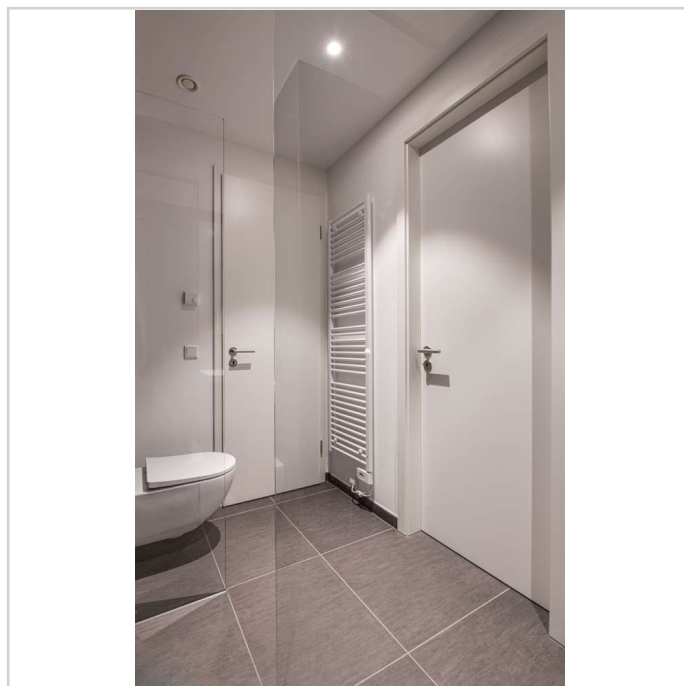
Balkon



Flur



Schlafzimmer

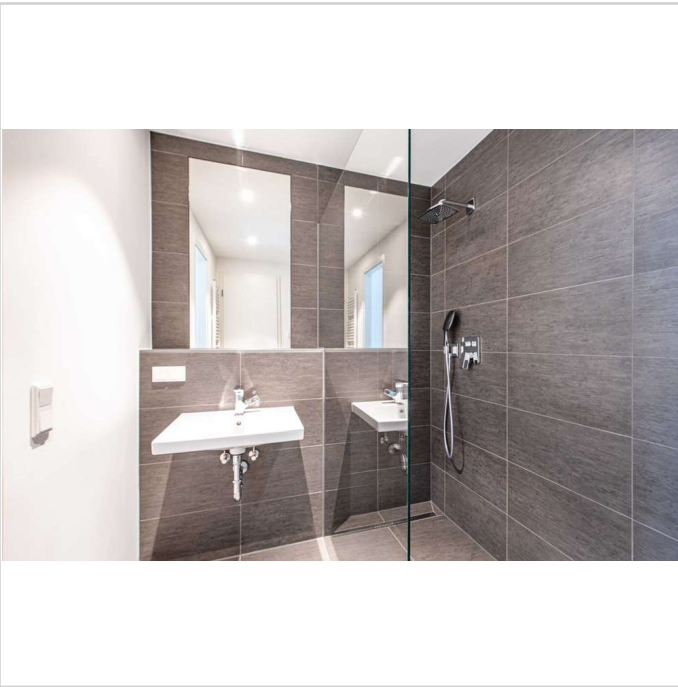


Badezimmer

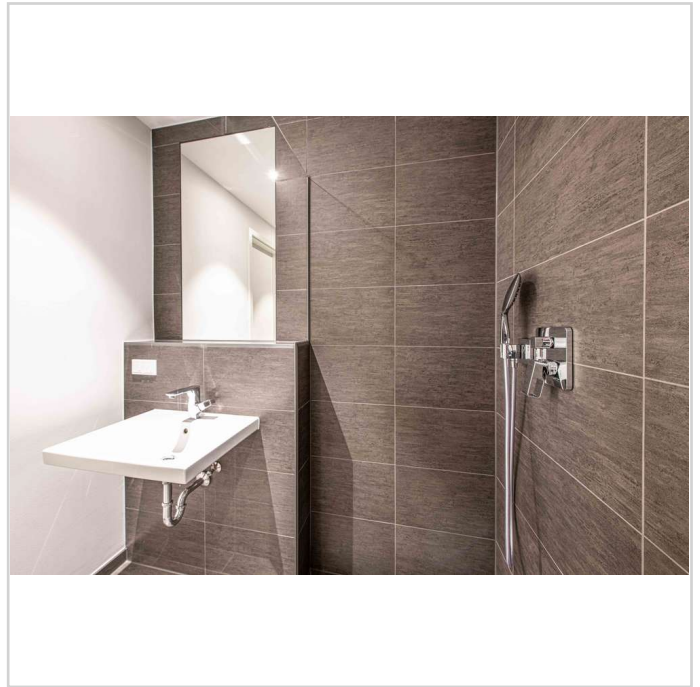


Europaallee 11
60327 Frankfurt

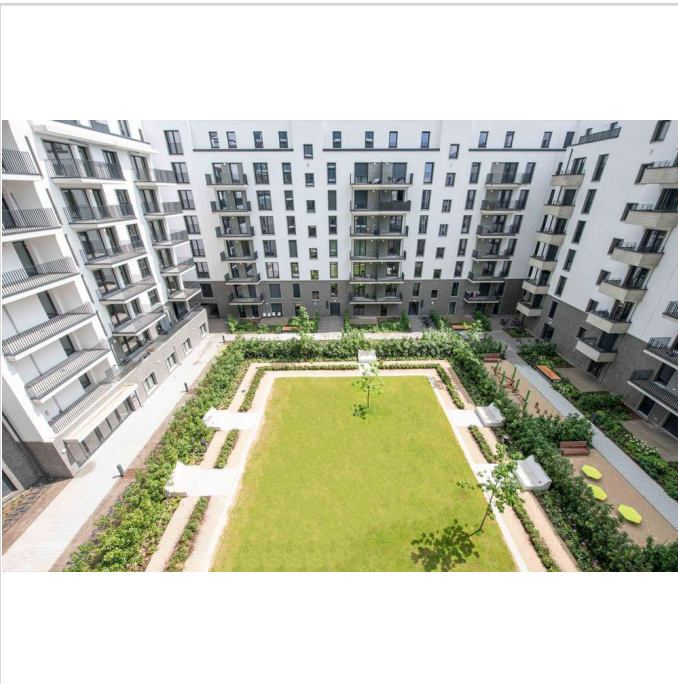
Zimmer: 2,00
Wohnfläche ca.: 52,00 m²
Kaltmiete: 1.250,00 EUR (zzgl. Nebenkosten)
Gesamtmiete: 1.650,00 EUR



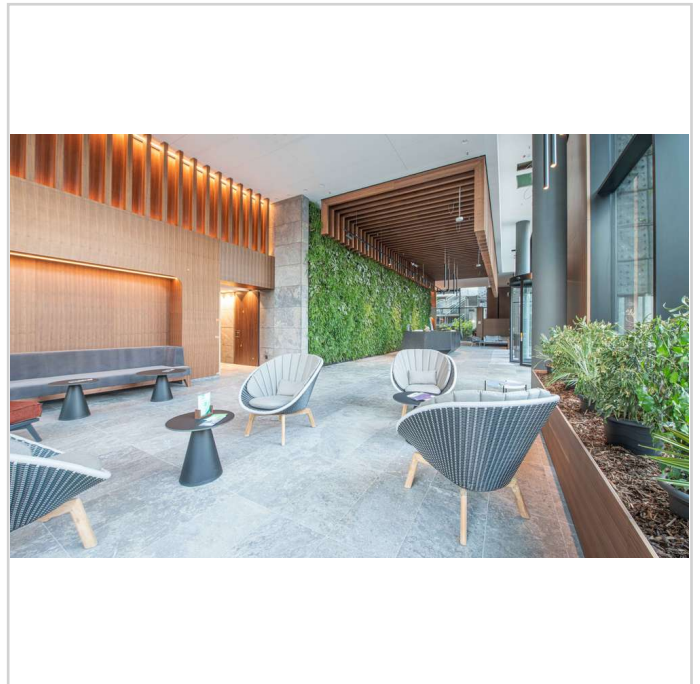
Badezimmer



Badezimmer



begrünter Innenhof



Lobby

EDEN- l`art de vivre

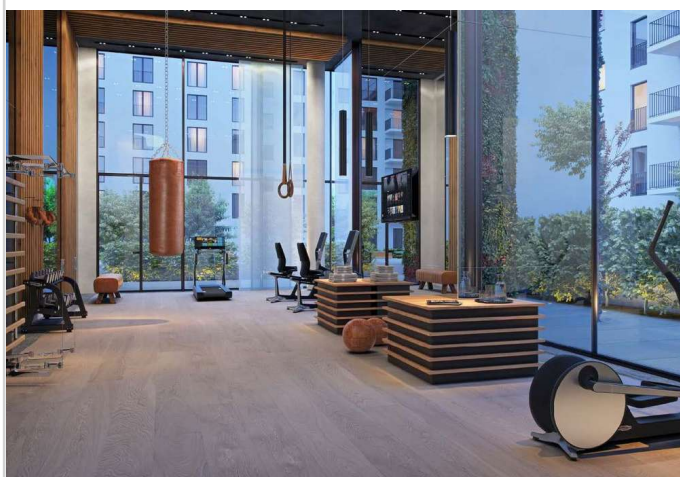


Europaallee 11
60327 Frankfurt

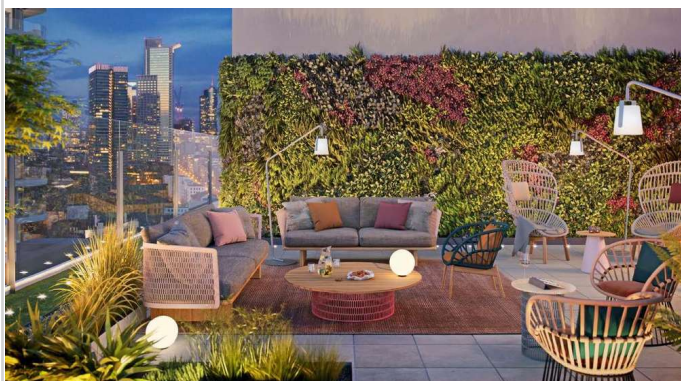
Zimmer: 2,00
Wohnfläche ca.: 52,00 m²
Kaltmiete: 1.250,00 EUR (zzgl. Nebenkosten)
Gesamtmiete: 1.650,00 EUR



Lobby



Gym



Sunset terrace



Ansicht



Europaallee 11
60327 Frankfurt

Zimmer: 2,00
Wohnfläche ca.: 52,00 m²
Kaltmiete: 1.250,00 EUR (zzgl. Nebenkosten)
Gesamtmiete: 1.650,00 EUR

