

EDEN - Vollmöblierter Skylineblick aus der 26.Etage



Europaallee 11
60327 Frankfurt

Wohnart: Wohnung
Pauschalmiete: 3.170,00 EUR
pro: Monat
Kaltmiete: 2.670,00 EUR (zzgl. Nebenkosten)
Bezugsfrei ab: 2023-12-15

Scout-ID: 147298430



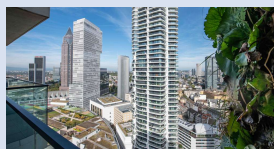
Ihr Ansprechpartner:

Pöhls Immobilien
Herr Pierre Pöhls
E-Mail: info@poehlsimmobilien.de
Tel: +49 6102 8098904
Mobil: +49 163 6166327
Web: <http://www.poehlsimmobilien.de>

Das Angebot ist frei bis:	unbefristet
Mindestmietdauer:	12,00 Monat(e)
Maximale Personanzahl:	2 Person(en)
Zimmer:	2,00
Wohnfläche ca.:	62,80 m ²
Balkon/Terrasse:	Ja
Keller:	Ja
Personenaufzug:	Ja
Etage:	26
Etagenanzahl:	27
Objektzustand:	Erstbezug
Baujahr:	2022
Heizungsart:	Fußbodenheizung
Wesentliche Energieträger:	Fernwärme
Einschränkung:	Nur an Nichtraucher
Möblierung:	Ja
Garage/Stellplatz:	Tiefgarage
Anzahl Garage/Stellplatz:	1
Stufenloser Zugang:	Ja

Nebenkosten:	500,00 EUR
Garage/Stellplatz-Mietpreis:	170,00 EUR
Kaution:	7.500 EUR

EDEN - Vollmöblerter Skylineblick aus der 26.Etage



Europaallee 11
60327 Frankfurt

Wohnart:	Wohnung
Pauschalmiete:	3.170,00 EUR
pro:	Monat
Kaltmiete:	2.670,00 EUR (zzgl. Nebenkosten)
Bezugsfrei ab:	2023-12-15

Objektbeschreibung:

EDEN Tower - das neue architektonische Highlight mit begrünter Fassade in zentraler und exklusiver Lage des urban gewachsenen Europaviertels.

Eine Residenz mit luxuriösem und edel gestaltetem Wohnambiente.

Die Rooftop Aussichtsterrasse in der 28. Etage, das private Gym und ein 24/7 Concierge Service sowie viele andere Annehmlichkeiten erwarten die Bewohner dieses aussergewöhnlichen Gebäudes.

EDEN Tower - the new architectural highlight with a green frontage in a central and exclusive location of the urban Europaviertel.

A residence with luxurious and nobly designed living ambience. The rooftop viewing terrace on the 28th floor, the private gym and a 24/7 concierge service as well as many other amenities await the residents of this extraordinary building.

Ausstattung:

- die Wohnung ist komplett möbliert
- große, offene Einbauküche mit Markengeräten
- großer Balkon mit verglastem Geländer und Pflanzenrahmen
- bodentiefe Verglasung der Wohnräume
- hochwertiger Parkettboden (Eiche)
- moderne Umluftanlage
- Fussbodenheizung mit Kühlmöglichkeit im Sommer
- automatische Sonnenrollos
- Glasfaser Verkabelung
- Video Concierge Funktion
- Badezimmer mit Walk-In Dusche und Handtuchtrocknenheizkörper
- Anschlüsse für Waschmaschine und Trockner im Badezimmer
- Fahrradabstellräume (auch mit E-Bike Ladestationen)
- Kellerabstellraum
- PKW Stellplatz in Tiefgarage
- 3 Express-Lifte
- begrünter Ruhe-Innenhof

- the apartment is fully furnished
- large, open fitted kitchen with brand appliances
- large balcony with glazed railing and plant frame
- floor-to-ceiling glazing of the living rooms
- high-quality parquet flooring (oak)
- modern air circulation system
- underfloor heating with cooling possibility in summer
- automatic sun blinds
- fiber optic cabling
- video concierge function
- bathroom with walk-in shower and towel drying radiator
- connections for washing machine and dryer in the bathroom
- Bicycle storage rooms (also with e-bike charging stations)
- Cellar storage room
- Parking space in underground garage
- 3 express lifts
- landscaped quiet courtyard

Lage:

- Europaviertel - zentrale Lage mit optimaler Infrastruktur
- Skyline Plaza Einkaufszentrum mit Meridian Spa und Fitness-Club gegenüber
- alle öffentlichen Verkehrsmittel in unmittelbarer Umgebung (U5 wird nach Fertigstellung direkt gegenüber eine Station haben)
- BAB 3, 5 und 66 in wenigen Autominuten erreichbar
- Hauptbahnhof 5-10 Gehminuten entfernt
- Airport ca. 15 Minuten Fahrtdauer
- Freizeitaktivitäten am nahegelegenen Mainufer oder diversen Parks (Europapark)

- Europaviertel - most central location with optimal infrastructure
- Skyline Plaza shopping center with Meridian Spa and fitness club across the street
- all public transport in the immediate vicinity (U5 will have a station directly opposite after completion)
- BAB 3, 5 and 66 within a few minutes by car
- main train station 5-10 minutes walk away
- Airport approx. 15 minutes drive
- leisure activities at the nearby Main river bank or various parks (Europapark)

Sonstiges:

- Mindestmietvertragsdauer 12 Monate
- nicht in Pauschalmiete enthalten sind Strom und Internet
- Erstanfragen bitte über das Kontaktformular des Immoscout
- Für Fragen stehen wir jederzeit gerne zur Verfügung
- Die Objektangebotsdaten basieren auf erteilten Informationen von Eigentümern und/oder Dritten
- Eine Haftung für deren Richtigkeit und Vollständigkeit wird nicht übernommen
- Zwischenvermietung und Datenänderungen bleiben ausdrücklich vorbehalten
- Bilder können teilweise Visualisierungen darstellen

- minimum lease term 12 months
- electricity and internet are not included in the all-inclusive rent
- Initial inquiries please use the contact form of Immoscout
- If you have any questions, please do not hesitate to contact us
- The property offer data are based on information provided by owners and/or third parties
- No liability is assumed for the correctness and completeness of this information
- We reserve the right to make changes to the data and to rent out the property in the meantime
- Pictures can partly represent visualizations

EDEN - Vollmöblerter Skylineblick aus der 26.Etage



Europaallee 11
60327 Frankfurt

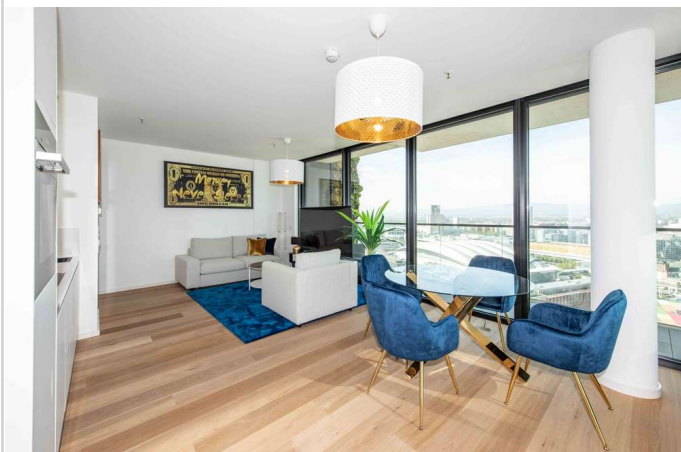
Wohnart:	Wohnung
Pauschaliete:	3.170,00 EUR
pro:	Monat
Kaltmiete:	2.670,00 EUR (zzgl. Nebenkosten)
Bezugsfrei ab:	2023-12-15



Ausblick



Wohnzimmer



Wohnzimmer



Wohnzimmer-Küche

EDEN - Vollmöblerter Skylineblick aus der 26.Etage



Europaallee 11
60327 Frankfurt

Wohnart:	Wohnung
Pauschaliete:	3.170,00 EUR
pro:	Monat
Kaltmiete:	2.670,00 EUR (zzgl. Nebenkosten)
Bezugsfrei ab:	2023-12-15



Wohnzimmer-Küche



Schlafzimmer



Schlafzimmer



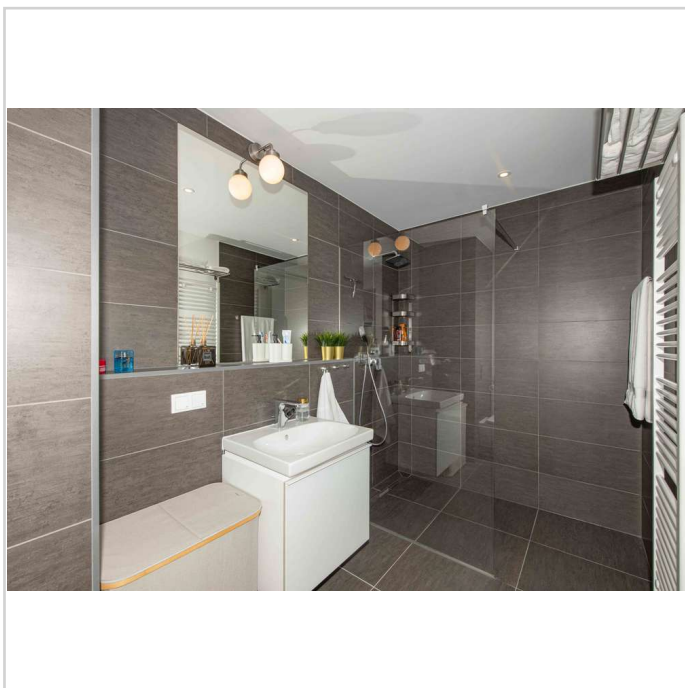
Badezimmer

EDEN - Vollmöblierter Skylineblick aus der 26.Etage

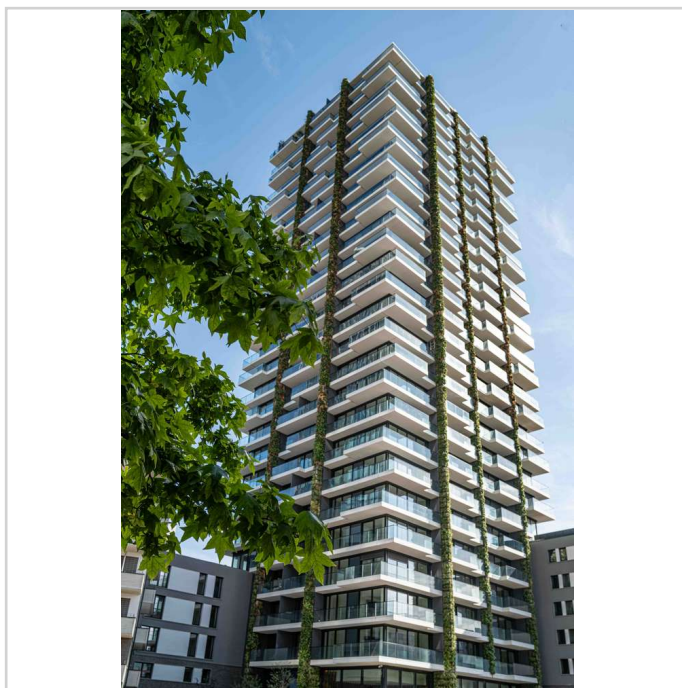


Europaallee 11
60327 Frankfurt

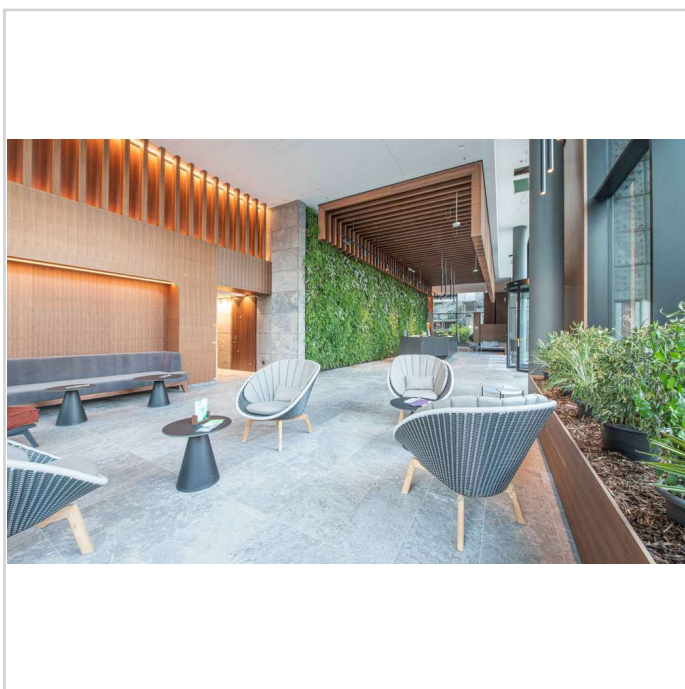
Wohnart:	Wohnung
Pauschalmiete:	3.170,00 EUR
pro:	Monat
Kaltmiete:	2.670,00 EUR (zzgl. Nebenkosten)
Bezugsfrei ab:	2023-12-15



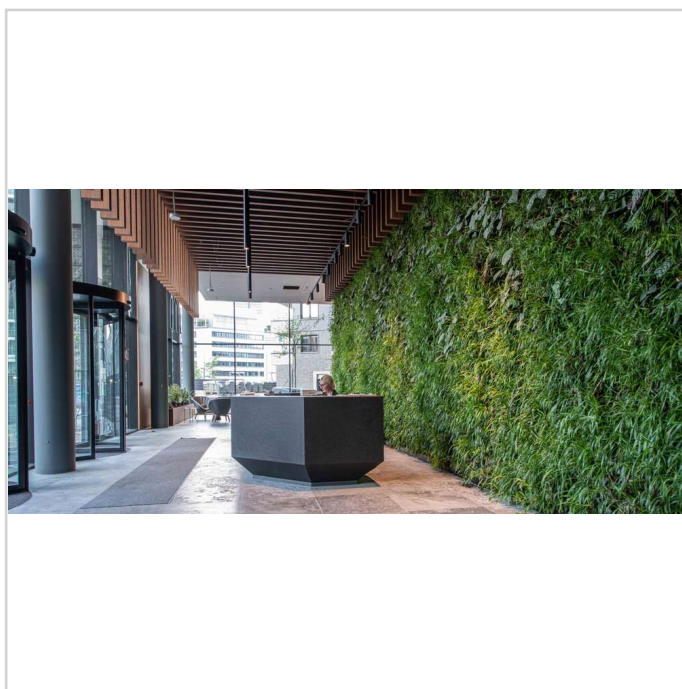
Badezimmer



Hausansicht



Lobby



Lobby

EDEN - Vollmöblierter Skylineblick aus der 26.Etage



Europaallee 11
60327 Frankfurt

Wohnart:	Wohnung
Pauschaliete:	3.170,00 EUR
pro:	Monat
Kaltmiete:	2.670,00 EUR (zzgl. Nebenkosten)
Bezugsfrei ab:	2023-12-15



Gym



Sunset terrace



Ausblick



Ausblick

EDEN - Vollmöblerter Skylineblick aus der 26.Etage



Europaallee 11
60327 Frankfurt

Wohnart:	Wohnung
Pauschalmiete:	3.170,00 EUR
pro:	Monat
Kaltmiete:	2.670,00 EUR (zzgl. Nebenkosten)
Bezugsfrei ab:	2023-12-15

