

Maisonette - Niederrad-Waldfried - hier machen Sie das ganze Jahr Urlaub



60528 Frankfurt/M.

Zimmer: 4,00
Wohnfläche ca.: 108,00 m²
Kaltmiete: 1.150,00 EUR (zzgl. Nebenkosten)
Gesamtmieta: 1.450,00 EUR
Scout-ID: 37583289



Ihr Ansprechpartner:

Pöhls Immobilien

Herr Pierre Pöhls

E-Mail: info@poehlsimmobilien.de

Web: <http://www.poehlsimmobilien.de>

Wohnungstyp:	Maisonette
Nutzfläche ca.:	10,00 m ²
Etage:	3
Etagenanzahl:	4
Schlafzimmer:	2
Badezimmer:	2
Keller:	Ja
Balkon/Terrasse:	Ja
Einbauküche:	Ja
Objektzustand:	Gepflegt
Baujahr:	1997
Letzte Modernisierung/ Sanierung:	2015
Energieausweistyp:	Verbrauchsausweis
Heizungsart:	Zentralheizung
Wesentliche Energieträger:	Gas
Energieverbrauchskennwert:	186,00 kWh/(m ² *a)
Bezugsfrei ab:	sofort
Haustiere:	Nach Vereinbarung
Garage/Stellplatz:	Tiefgarage
Anzahl Garage/Stellplatz:	1

Nebenkosten: 300,00 EUR
Heizkosten sind in Nebenkosten enthalten: Ja
Garage/Stellplatz-Mietpreis: 50,00 EUR
Kautioa: 3.450,00

Maisonette - Niederrad-Waldfried - hier machen Sie das ganze Jahr Urlaub



60528 Frankfurt/M.

Zimmer:	4,00
Wohnfläche ca.:	108,00 m ²
Kaltmiete:	1.150,00 EUR (zzgl. Nebenkosten)
Gesamtmiete:	1.450,00 EUR

Objektbeschreibung:

Maisonette-Wohnung in gepflegter Liegenschaft mit insgesamt 6 Wohneinheiten (2 Wohnungen pro Etage) in begehrter Wohnlage von Frankfurt/M.-Niederrad gegenüber dem Stadtwald (Golfplatz) - die Wohnung hat einen großen Studioraum im Dach (3.OG) mit 4 hellen Dachschrägenfenstern - insgesamt vermittelt die Wohnung einen aussergewöhnlichen Eindruck von Gemütlichkeit

Ausstattung:

Moderne Ausstattung - komplette Einbauküche - Tageslicht-Bad mit Wanne - ein weiteres Duschbad - Echtholz-Parkettboden - Kabel-TV in allen Wohnräumen - Dacheinschnitterraße (Süd-Westausrichtung) - Kellerabstellraum - Fahrradabstellraum - Wäschetrockenraum - Gaszentralheizung mit Warmwasserversorgung

Lage:

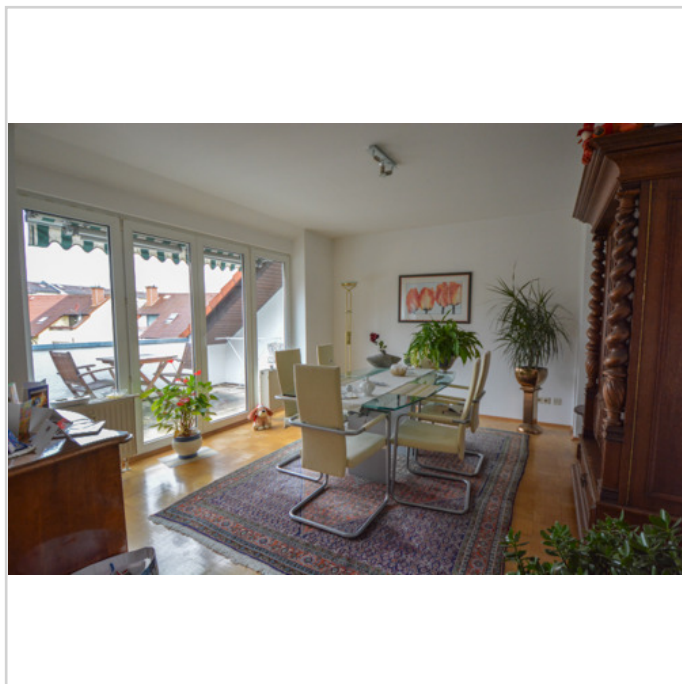
Die Waldfriedsiedlung ist ein sehr begehrtes, modernes Wohngebiet mit gehobener Eigentümer- und Mieterstruktur - direkt am Stadtwald/Golfplatz - alle Einkaufsmöglichkeiten in unmittelbarer Nähe - gute Verkehrsanbindung zum Frankfurter BAB-Kreuz und Rhein-Main Airport - 5-10 Gehminuten zur S-Bahn Station (Bürostadt) 2 Stationen zum Hauptbahnhof oder Airport

Sonstiges:

PKW-Tiefgaragenstellplatz mit sendergesteuertem Tor
Erstanfragen bitte per e-mail / Anbieterkontakt



Hausansicht



Esszimmer

Maisonette - Niederrad-Waldfried - hier machen Sie das ganze Jahr Urlaub



60528 Frankfurt/M.

Zimmer: 4,00
Wohnfläche ca.: 108,00 m²
Kaltmiete: 1.150,00 EUR (zzgl. Nebenkosten)
Gesamtmiete: 1.450,00 EUR



Esszimmer



Dacheinschnitterasse



Wohnzimmer



Wohnzimmer

Maisonette - Niederrad-Waldfried - hier machen Sie das ganze Jahr Urlaub



60528 Frankfurt/M.

Zimmer: 4,00
Wohnfläche ca.: 108,00 m²
Kaltmiete: 1.150,00 EUR (zzgl. Nebenkosten)
Gesamtmiete: 1.450,00 EUR



Flur-Treppenaufgang zum Studio



Küche



Küche



Treppenaufgang

Maisonette - Niederrad-Waldfried - hier machen Sie das ganze Jahr Urlaub

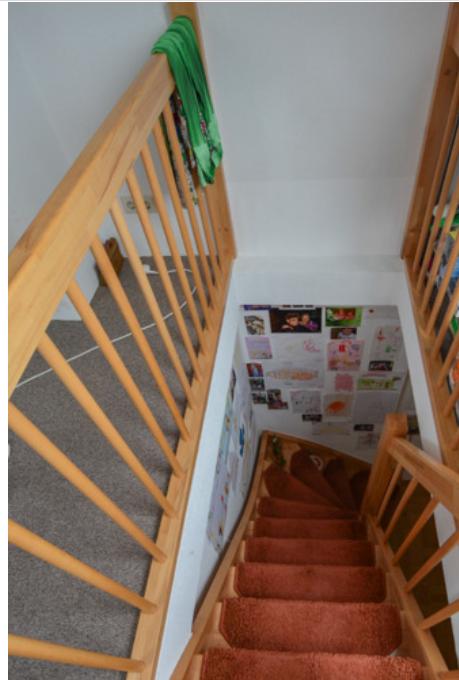


60528 Frankfurt/M.

Zimmer: 4,00
Wohnfläche ca.: 108,00 m²
Kaltmiete: 1.150,00 EUR (zzgl. Nebenkosten)
Gesamtmiete: 1.450,00 EUR



Dachstudio



Treppenabgang



Duschbad



Flur II

Maisonette - Niederrad-Waldfried - hier machen Sie das ganze Jahr Urlaub

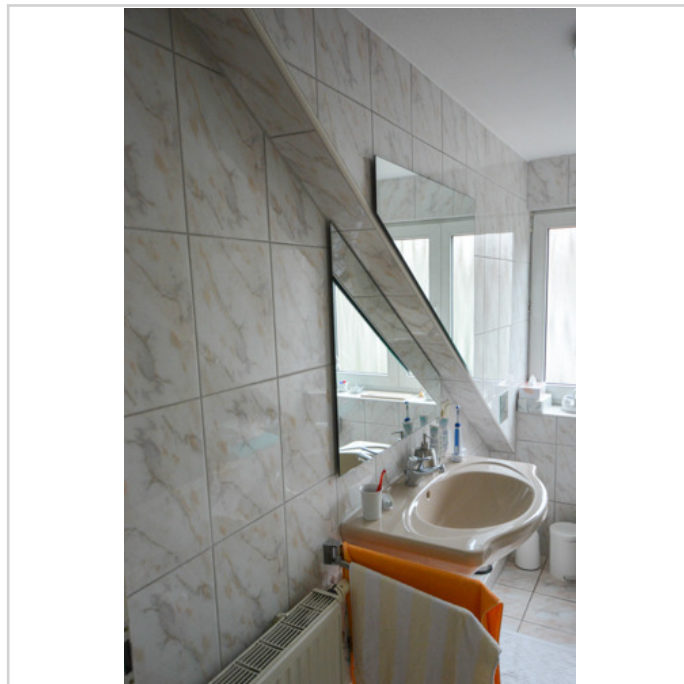


60528 Frankfurt/M.

Zimmer: 4,00
Wohnfläche ca.: 108,00 m²
Kaltmiete: 1.150,00 EUR (zzgl. Nebenkosten)
Gesamtmieta: 1.450,00 EUR



Schlafzimmer



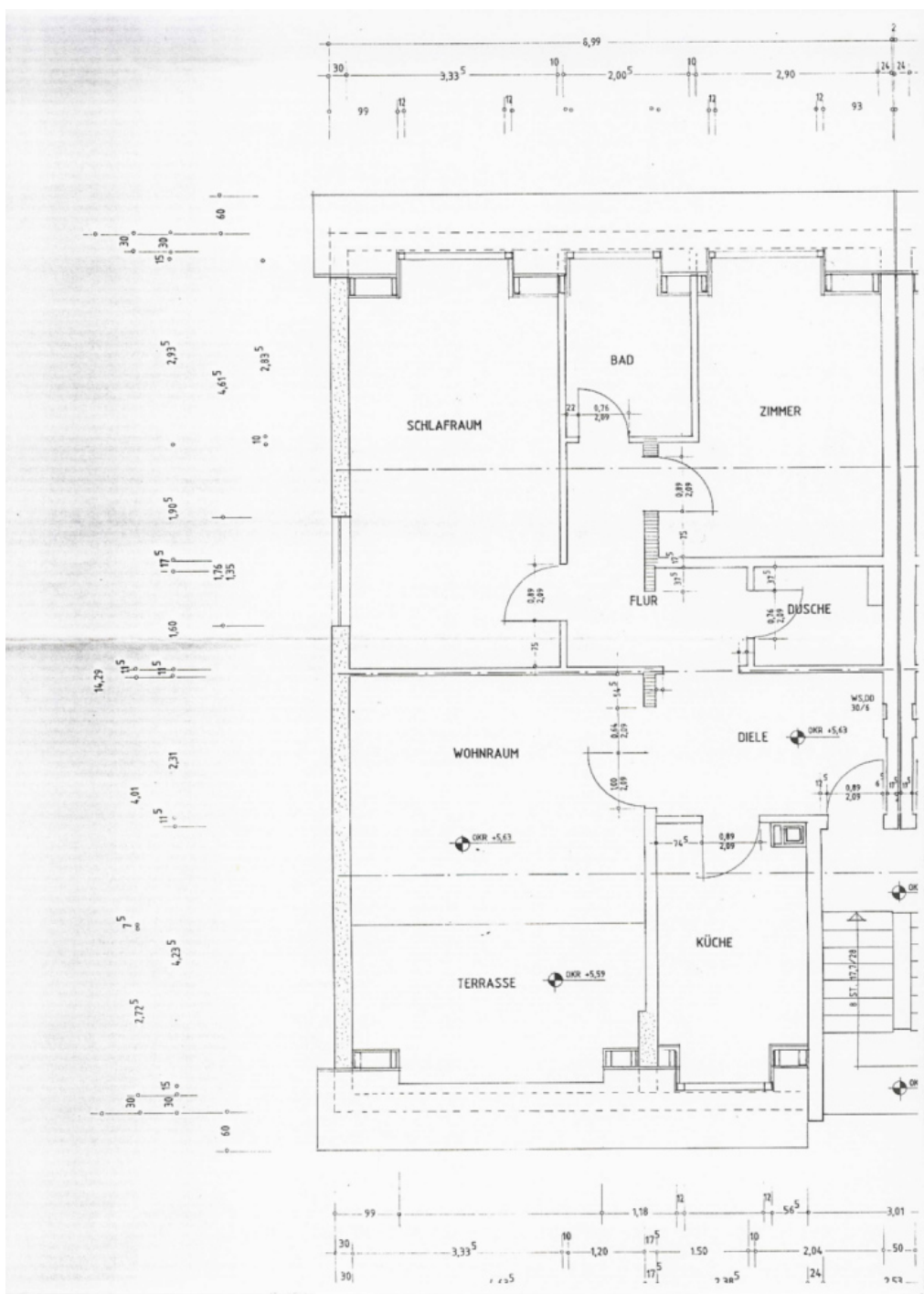
Wannenbad

Maisonette - Niederrad-Waldfried - hier machen Sie das ganze Jahr Urlaub



60528 Frankfurt/M.

Zimmer: 4,00
Wohnfläche ca.: 108,00 m²
Kaltmiete: 1.150,00 EUR (zzgl. Nebenkosten)
Gesamtmiete: 1.450,00 EUR



Grundriss

Maisonette - Niederrad-Waldfried - hier machen Sie das ganze Jahr Urlaub



60528 Frankfurt/M.

Zimmer: 4,00
Wohnfläche ca.: 108,00 m²
Kaltmiete: 1.150,00 EUR (zzgl. Nebenkosten)
Gesamtmiete: 1.450,00 EUR

