

Moderne, geräumige Wohnung mit guter Anbindung zu Flughafen, Bürostadt, Sportverbänden und City



Paul-Gerhardt-Ring 72
60528 Frankfurt

Wohnart: Wohnung
Pauschalmiete: 1.450,00 EUR
pro: Monat
Bezugsfrei ab: 2020-04-01

Scout-ID: 109996619



Ihr Ansprechpartner:

Pöhls Immobilien
Herr Pierre Pöhls

E-Mail: info@poehlsimmobilien.de

Tel: +49 69 63152406

Mobil: +49 163 6166327

Fax: +49 69 63152407

Web: <http://www.poehlsimmobilien.de>

Das Angebot ist frei bis:	unbefristet
Mindestmietdauer:	6,00 Monat(e)
Maximale Personanzahl:	2 Person(en)
Zimmer:	2,00
Wohnfläche ca.:	70,00 m ²
Balkon/Terrasse:	Ja
Keller:	Ja
Personenaufzug:	Ja
Etage:	3
Etagenanzahl:	4
Objektzustand:	Gepflegt
Baujahr:	1993
Energieausweistyp:	Verbrauchsausweis
Heizungsart:	Zentralheizung
Wesentliche Energieträger:	Gas
Endenergieverbrauch:	126,90 kWh/(m ² *a)
Energieeffizienzklasse:	D
Einschränkung:	Nur an Nichtraucher
Möblierung:	Ja
Stufenloser Zugang:	Ja

Kautions: 4.350 EUR

Moderne, geräumige Wohnung mit guter Anbindung zu Flughafen, Bürostadt, Sportverbänden und City



Paul-Gerhardt-Ring 72
60528 Frankfurt

Wohnart: Wohnung
Pauschalmitiete: 1.450,00 EUR
pro: Monat
Bezugsfrei ab: 2020-04-01

Objektbeschreibung:

Möblierte, moderne Wohnung in sehr gepflegtem Mehrfamilienhaus mit 16 Wohnungen. Verkehrsgünstig gelegen mit guter Anbindung in sehr schöner Wohngegend (Waldfried) von Frankfurt-Niederrad. Direkt am Waldrand Nähe Stadion / Rennbahn / Golfplatz. Ideale Anbindung zum Flughafen, Bürostadt, Sportverbänden und City.

Ausstattung:

- grosses Wohnzimmer mit Erker und Zugang zum Balkon
- Schlafzimmer
- Badezimmer mit Badewanne, separater Dusche, WC und Waschmaschine
- Küche mit moderner Einbauküche
- Flur mit Abstellkammer
- Kellerabstellraum
- Fussbodenbelag: Laminat in Flur, Wohn- und Schlafzimmer, Fliesen in der Küche und Badezimmer

Das gepflegte und modern ausgestattete Wohnhaus bietet einen geräumigen Fahrstuhl

Lage:

Sehr gute, grüne Wohnlage in Frankfurt - Niederrad (Waldfriedsiedlung), direkt am Waldrand im Paul-Gerhardt-Ring gelegen in einer verkehrsberuhigten Zone mit Ein- und Mehrfamilienhäusern.

ÖPNV: ca. 5 Minuten / 600 m Fussweg zur S-Bahn-Haltestelle Niederrad.

Sehr gute Anbindung zum Flughafen (2 Stationen), 1 Station zum Hauptbahnhof oder 2 Stationen zur Hauptwache.

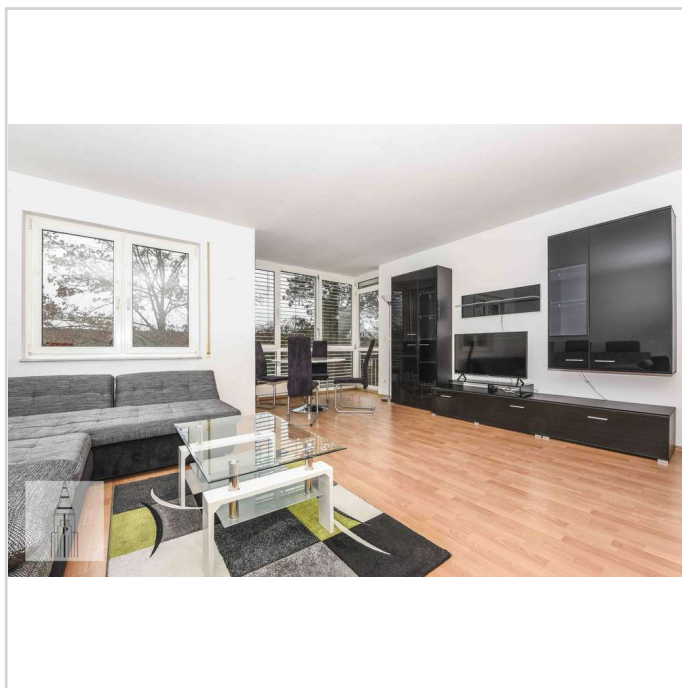
PKW: ca. 5 Minuten zur A3, 8 Minuten zum Frankfurter Kreuz auf die A5 und in 10 Minuten am Flughafen.

Sonstiges:

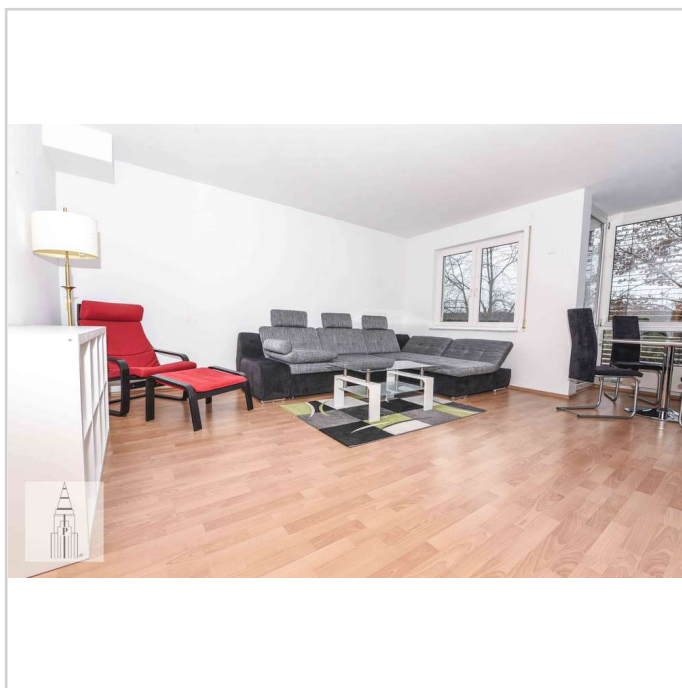
Ein Tiefgaragenstellplatz kann auf Wunsch ebenfalls angemietet werden (70 € mtl.)
Für Fragen stehen wir jederzeit gerne zur Verfügung.

Die Objektangebotsdaten basieren auf erteilten Informationen von Eigentümern und/oder Dritten. Eine Haftung für deren Richtigkeit und Vollständigkeit wird nicht übernommen.

Zwischenvermietung und Datenänderungen bleiben ausdrücklich vorbehalten.



Wohnzimmer



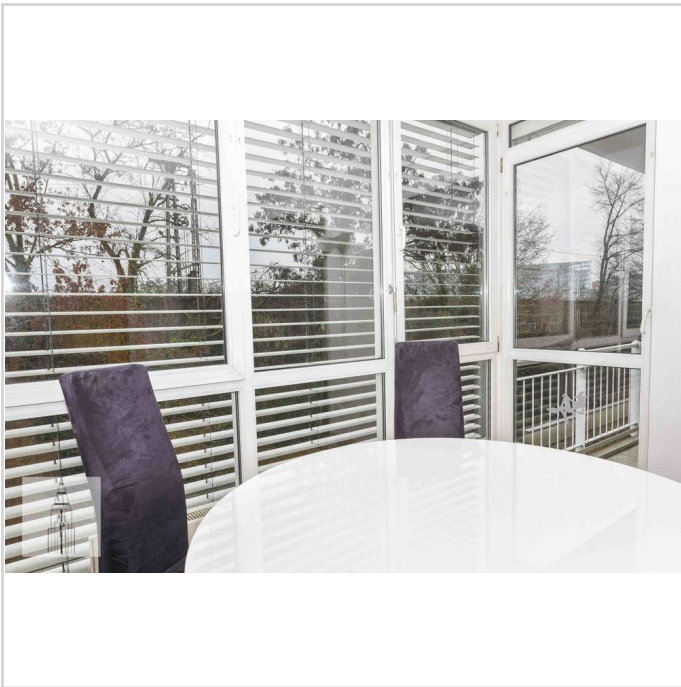
Wohnzimmer

Moderne, geräumige Wohnung mit guter Anbindung zu Flughafen, Bürostadt, Sportverbänden und City

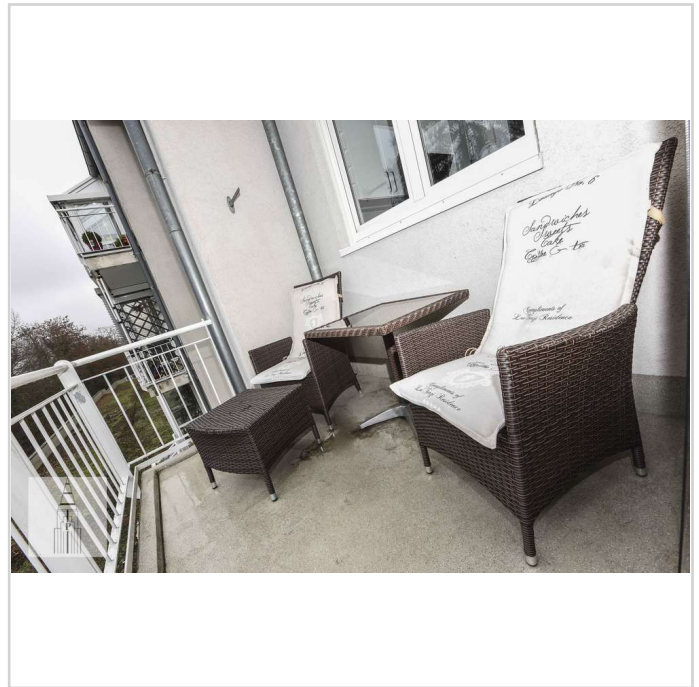


Paul-Gerhardt-Ring 72
60528 Frankfurt

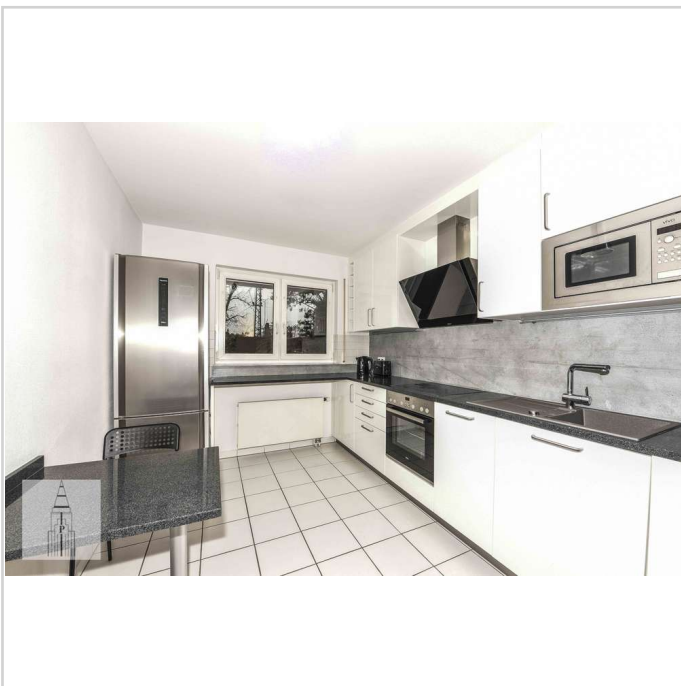
Wohnart: Wohnung
Pauschalmiete: 1.450,00 EUR
pro: Monat
Bezugsfrei ab: 2020-04-01



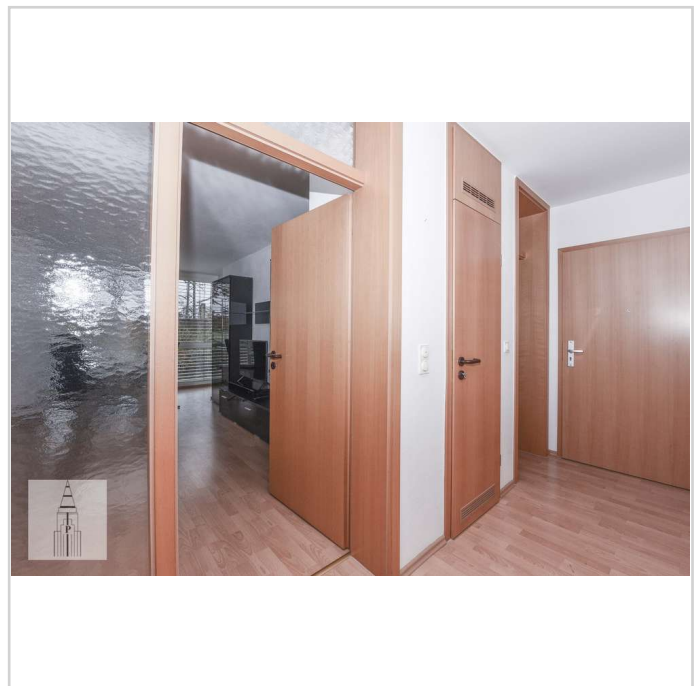
Erker



Balkon



Küche



Flur

Moderne, geräumige Wohnung mit guter Anbindung zu Flughafen, Bürostadt, Sportverbänden und City

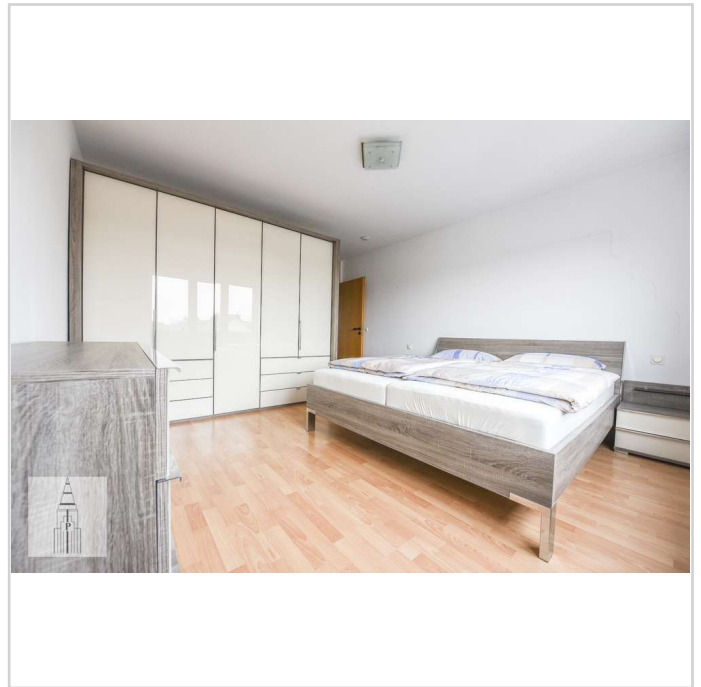


Paul-Gerhardt-Ring 72
60528 Frankfurt

Wohnart: Wohnung
Pauschalmiete: 1.450,00 EUR
pro: Monat
Bezugsfrei ab: 2020-04-01



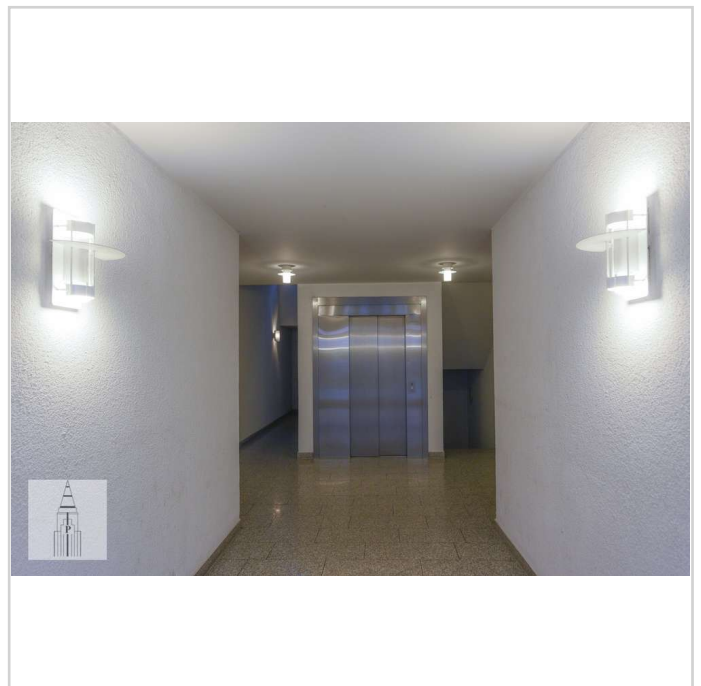
Schlafzimmer



Schlafzimmer



Badezimmer



Hauseingang-Lift

Moderne, geräumige Wohnung mit guter Anbindung zu Flughafen, Bürostadt, Sportverbänden und City



Paul-Gerhardt-Ring 72
60528 Frankfurt

Wohnart:	Wohnung
Pauschaliete:	1.450,00 EUR
pro:	Monat
Bezugsfrei ab:	2020-04-01



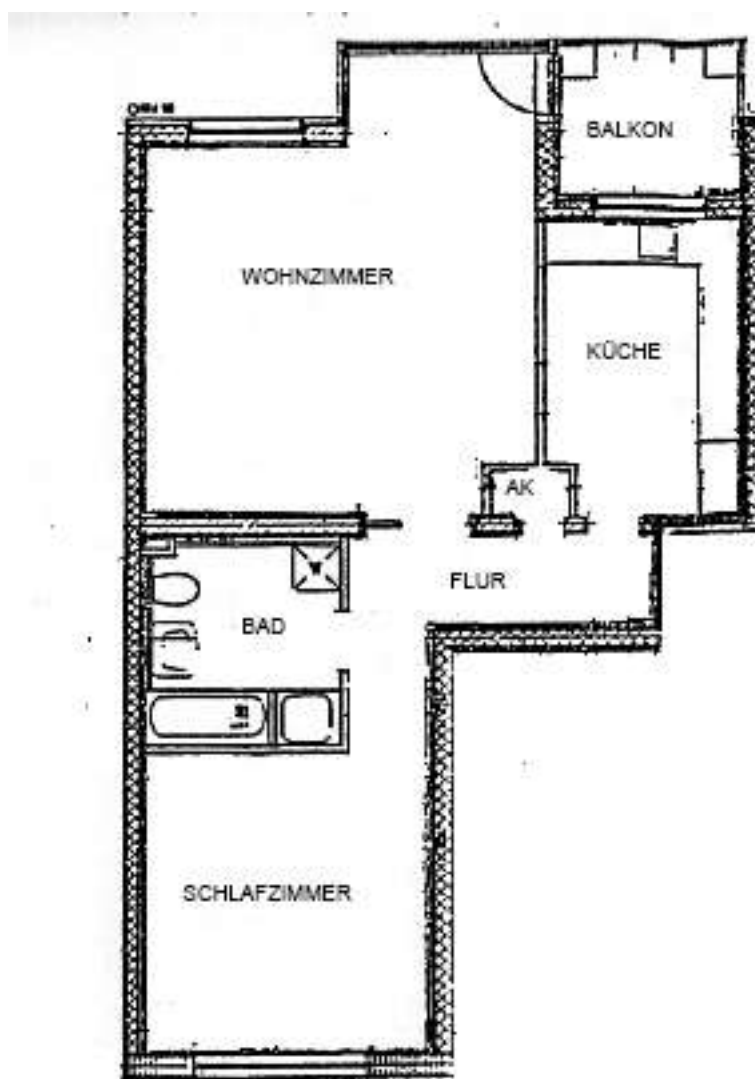
Hausansicht

Moderne, geräumige Wohnung mit guter Anbindung zu Flughafen, Bürostadt, Sportverbänden und City



Paul-Gerhardt-Ring 72
60528 Frankfurt

Wohnart: Wohnung
Pauschalmiete: 1.450,00 EUR
pro: Monat
Bezugsfrei ab: 2020-04-01



Grundriss

Moderne, geräumige Wohnung mit guter Anbindung zu Flughafen, Bürostadt, Sportverbänden und City



Paul-Gerhardt-Ring 72
60528 Frankfurt

Wohnart: Wohnung
Pauschalmiete: 1.450,00 EUR
pro: Monat
Bezugsfrei ab: 2020-04-01

