

# Moderne Büroetage in gesuchter Lage



**Borsigallee 18**  
60388 Frankfurt

Miet-/Kaufobjekt: Miete  
Büro-/Praxisfläche: 186,00 m<sup>2</sup>  
Miet-/Kaufpreis: 2.050,00 EUR

Scout-ID: 118520261



## Ihr Ansprechpartner:

Pöhls Immobilien

Herr Pierre Pöhls

E-Mail: [info@poehlsimmobilien.de](mailto:info@poehlsimmobilien.de)

Tel: +49 69 63152406

Mobil: +49 163 6166327

Fax: +49 69 63152407

Web: <http://www.poehlsimmobilien.de>

Nebenkosten:	370,00 EUR pro Monat oder pro m <sup>2</sup> (entsprechend der Angabe bei der Miete)
Verfügbar ab:	sofort
Mietdauer:	langfristig
Fußweg zu Öffentl. Verkehrsmitteln:	5 Min.
Fahrzeit zum nächsten Hauptbahnhof:	30 Min.
Fahrzeit zur nächsten BAB:	5 Min.
Fahrzeit zum nächsten Flughafen:	30 Min.
Objektart:	Büroetage
Baujahr:	1957
Objektzustand:	Erstbezug nach Sanierung
Letzte Modernisierung/Sanierung:	2020
Etage(n):	0
Anzahl der Parkflächen:	3
Preis pro Parkfläche:	40,00 EUR
Energieausweistyp:	Verbrauchsausweis
Heizungsart:	Zentralheizung
Wesentliche Energieträger:	Öl
Energieverbrauchskennwert:	177,00 kWh/(m <sup>2</sup> *a)
Stromverbrauchskennwert:	19,00 kWh/(m <sup>2</sup> *a)
Heizenergieverbrauchskennwert:	177,00 kWh/(m <sup>2</sup> *a)
Küche vorhanden:	Ja
DV-Verkabelung vorhanden:	Ja
Personenaufzug:	Ja
Keller:	Ja
Kaution:	4100

Provision für Mieter: 4879 € inklus. 19% MwSt.  
2 Nettomieten zuzügl. 19% MwSt.

# Moderne Büroetage in gesuchter Lage



**Borsigallee 18**  
60388 Frankfurt

Miet-/Kaufobjekt: Miete  
Büro-/Praxisfläche: 186,00 m<sup>2</sup>  
Miet-/Kaufpreis: 2.050,00 EUR

## Objektbeschreibung:

Erdgeschoss etage in saniertem / modernisierten Bürogebäude im Gewerbegebiet Riederwald-Seckbach

Ansicht

## Ausstattung:

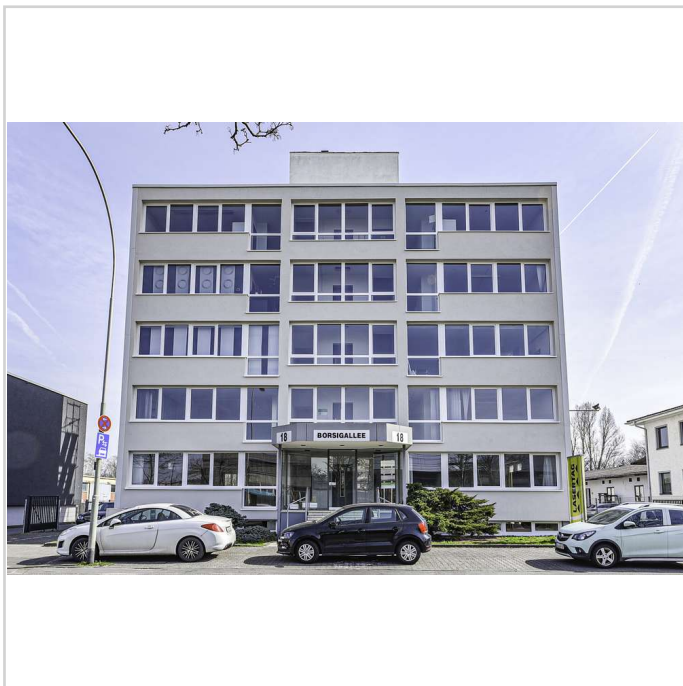
- Balkon vorhanden
- neue Fensterelemente
- Raffstores an Gebäuderückseite
- Teeküche vorhanden
- Vollwärmeschutz-Fassade
- Werbeflächen an den Gebäudestirnseiten verfügbar
- Lift im Hause
- 3-4 Stellplätze möglich
- Übergabe der Räume nach Vereinbarung

## Lage:

Verkehrsgünstige Lage - U-Bahn Station einen Steinwurf entfernt - wenige Autominuten zu BAB-Anschlüssen (A66+A661) - 5 Gehminuten zu Hessen-Center

## Sonstiges:

Mietkonditionen verstehen sich Netto.  
Für Fragen stehen wir jederzeit gerne zur Verfügung.  
Die Objektangebotsdaten basieren auf erteilten Informationen von Eigentümern und/oder Dritten. Eine Haftung für deren Richtigkeit und Vollständigkeit wird nicht übernommen.



Ansicht

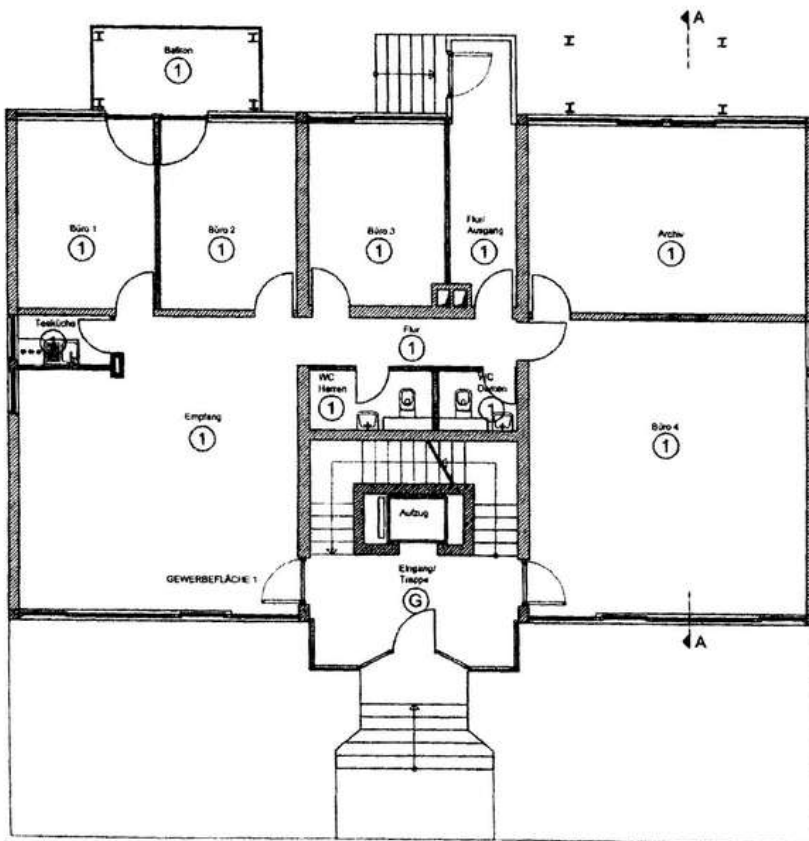
# Moderne Büroetage in gesuchter Lage



**Borsigallee 18**  
60388 Frankfurt

Miet-/Kaufobjekt: Miete  
Büro-/Praxisfläche: 186,00 m<sup>2</sup>  
Miet-/Kaufpreis: 2.050,00 EUR

## ERDGESCHOSS



Grundriss\_EG

## Moderne Büroetage in gesuchter Lage



**Borsigallee 18**  
60388 Frankfurt

Miet-/Kaufobjekt: Miete  
Büro-/Praxisfläche: 186,00 m<sup>2</sup>  
Miet-/Kaufpreis: 2.050,00 EUR

