

Moderne Bürofläche in gesuchter Lage



Borsigallee 18
60388 Frankfurt

Miet-/Kaufobjekt: Miete
Büro-/Praxisfläche: 83,00 m²
Miet-/Kaufpreis: 910,00 EUR

Scout-ID: 118523699



Ihr Ansprechpartner:

Pöhls Immobilien

Herr Pierre Pöhls

E-Mail: info@poehlsimmobilien.de

Tel: +49 69 63152406

Mobil: +49 163 6166327

Fax: +49 69 63152407

Web: <http://www.poehlsimmobilien.de>

Nebenkosten: 170,00 EUR pro Monat
oder pro m²
(entsprechend der
Angabe bei der Miete)

Verfügbar ab: sofort

Mietdauer: langfristig

Fußweg zu Öffentl.
Verkehrsmitteln: 5 Min.

Fahrzeit zum nächsten
Hauptbahnhof: 30 Min.

Fahrzeit zur nächsten BAB: 5 Min.

Fahrzeit zum nächsten
Flughafen: 30 Min.

Objektart: Büro

Baujahr: 1957

Objektzustand: Erstbezug nach
Sanierung

Letzte Modernisierung/
Sanierung: 2020

Etage(n): 1

Anzahl der Parkflächen: 1

Preis pro Parkfläche: 40,00 EUR

Energieausweistyp: Verbrauchsausweis

Heizungsart: Zentralheizung

Wesentliche Energieträger: Öl

Energieverbrauchskennwert: 177,00 kWh/(m²*a)

Stromverbrauchskennwert: 19,00 kWh/(m²*a)

Heizenergieverbrauchskennwert: 177,00 kWh/(m²*a)

Küche vorhanden: Ja

DV-Verkabelung vorhanden: Ja

Personenaufzug: Ja

Keller: Ja

Kaution: 1820

Provision für Mieter: 2165 € inklus. 19% MwSt.
2 Nettomieten zuzügl. 19% MwSt.

Moderne Bürofläche in gesuchter Lage



Borsigallee 18
60388 Frankfurt

Miet-/Kaufobjekt: Miete
Büro-/Praxisfläche: 83,00 m²
Miet-/Kaufpreis: 910,00 EUR

Objektbeschreibung:

Bürofläche in saniertem / modernisiertem Bürogebäude
im Gewerbegebiet Riederwald-Seckbach

Ansicht

Ausstattung:

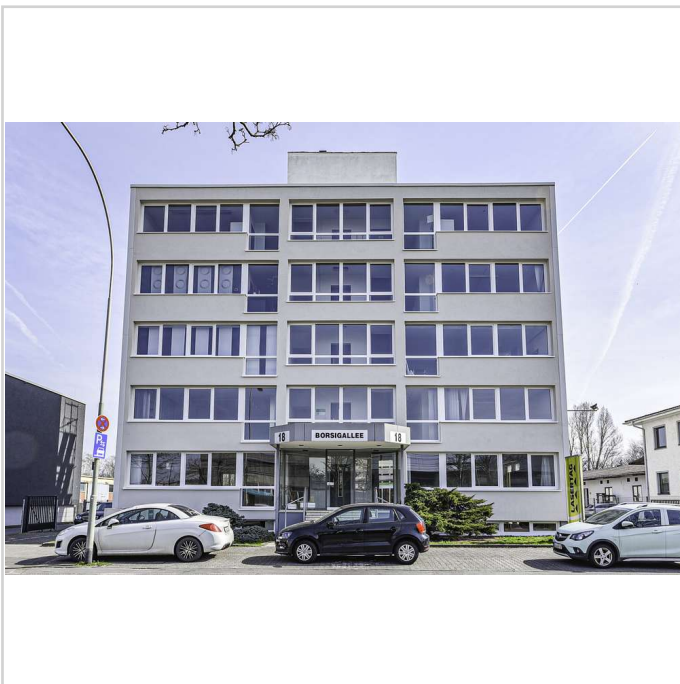
- Balkon vorhanden
- neue Fensterelemente
- Raffstores an Gebäuderückseite
- Teeküche vorhanden
- Vollwärmeschutz-Fassade
- Werbeflächen an den Gebäudestirnseiten verfügbar
- Lift im Hause
- Stellplatz vorhanden
- Übergabe der Räume nach Vereinbarung

Lage:

Verkehrsgünstige Lage - U-Bahn Station einen
Steinwurf entfernt - wenige Autominuten zu BAB-
Anschlüssen (A66+A661) - 5 Gehminuten zu Hessen-
Center

Sonstiges:

Mietkonditionen verstehen sich Netto.
Für Fragen stehen wir jederzeit gerne zur Verfügung.
Die Objektangebotsdaten basieren auf erteilten
Informationen von Eigentümern und/oder Dritten. Eine
Haftung für deren Richtigkeit und Vollständigkeit wird
nicht übernommen.



Ansicht

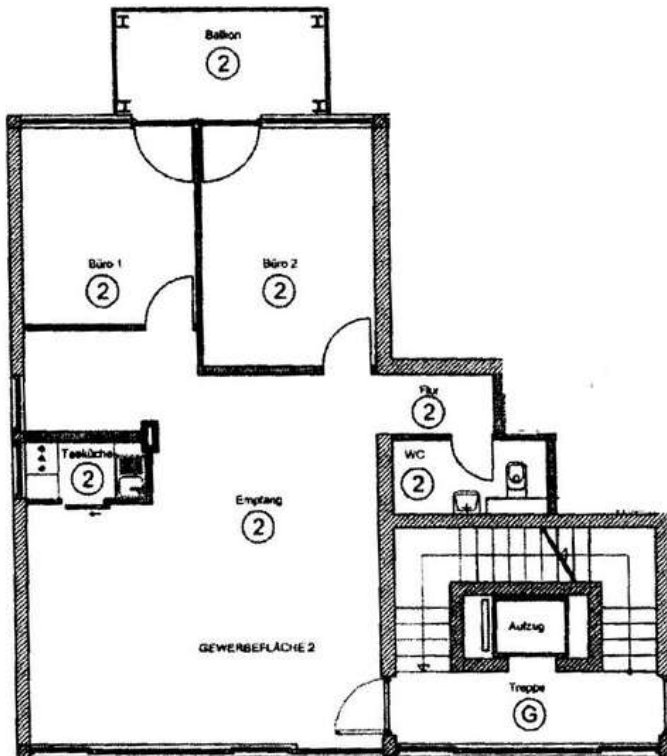
Moderne Bürofläche in gesuchter Lage



Borsigallee 18
60388 Frankfurt

Miet-/Kaufobjekt: Miete
Büro-/Praxisfläche: 83,00 m²
Miet-/Kaufpreis: 910,00 EUR

1. OBERGESCHOSS



Grundriss

Moderne Bürofläche in gesuchter Lage



Borsigallee 18
60388 Frankfurt

Miet-/Kaufobjekt: Miete
Büro-/Praxisfläche: 83,00 m²
Miet-/Kaufpreis: 910,00 EUR

