

Gewerbepark Meiningen - Lager-, Büro- und Freiflächen in Autobahnnähe



Versbachstraße 3-7

98617 Meiningen

Grundstücksfläche: 18.500,00 m²
Vermarktungsart: Miete
Miete pro Jahr: Preis auf Anfrage

Scout-ID: 149344428

Fläche teilbar ab: 110,00 m²
Verfügbar ab: nach Absprache
Nutzungsart: Gewerbe
Kurzfristig bebaubar: Nein
Baugenehmigung: Nein
Abriss: Nein



Ihr Ansprechpartner:

Pöhls Immobilien

Herr Pierre Pöhls

E-Mail: info@poehlsimmobilien.de

Tel: +49 6102 8098904

Mobil: +49 163 6166327

Web: <http://www.poehlsimmobilien.de>

Gewerbepark Meiningen - Lager-, Büro- und Freiflächen in Autobahnähe



Versbachstraße 3-7

98617 Meiningen

| | |
|--------------------|--------------------------|
| Grundstücksfläche: | 18.500,00 m ² |
| Vermarktungsart: | Miete |
| Miete pro Jahr: | Preis auf Anfrage |

Objektbeschreibung:

Großzügige, gepflegte Gewerbeliegenschaft in gutem baulichen Gesamtzustand.

Auf ca. 18.500 m² Grundfläche befinden sich mehrere separate Hallengebäude und Bürobereiche in eingeschossiger Bauweise mit insgesamt ca. 11.700 m² Nutzfläche.

Durch 4 vorhandene LKW-Zufahrten ist das Eckgrundstück für verschiedene Mieter praktikabel und auch kleinteilig teilbar.

Parkplätze sind auf dem Grundstück vorhanden, weitere können angelegt werden.

Die Produktions- und Lagerhallen 4 – 7 können einzeln und als Gesamtfläche mit ca. 6.000 m² Produktions-, Lager-, Büro- und Sozialflächen gemietet werden:

Lagerhallen (kalt/unbeheizt):

Halle 4

ca. 1.450 m² unbeheizte Lagerhalle
5 t Brückenkran
LED-Beleuchtung
teilweise weiß gespritzte Decke (Reflektion)
3 elektrische Sektionaltore
1 manuelles Stahltor
direkte Zugänge zu allen Büro-, Tagungs- und Sozialräumen

Halle 5

ca. 1.200 m² unbeheizte Lagerhalle
5 t Brückenkran
LED-Beleuchtung
weiß gespritzte Decke
6 elektrische Sektionaltore

Halle 5

ca. 560 m² beheizte Produktions-/Lagerhalle
5 t Brückenkran
direkter Zugang zu ca. 300 m² Büroanbau und zu den Sozialräumen
1 elektrisches Sektionaltor

Halle 6

ca. 1.200 m² beheizte Produktions-/Lagerhalle
5 t Brückenkran
2 elektrische Sektionaltore
direkter Zugang zum Büroeinbau mit ca. 300 m² Büro- und Sozialbereich

Halle 7

ca. 800 m² beheizte Produktions-/Lagerhalle
Lichtband
LED-Beleuchtung
2 elektrische Sektionaltore

Freiflächen/Andienung:

ca. 1.300 m² Freifläche/Andienung vor Halle 4
ca. 500 m² Freifläche/Andienung an der Giebelseite der Hallen 5-7

ca. 800 m² Hoffläche/Andienung zwischen den Hallen 4-7
ca. 450 m² Freifläche/Andienung vor der Halle 5

Büro- und Sozialflächen:

Büroeinbau zwischen Halle 4 und 6
ca. 300 m² repräsentative Bürofläche inkl. Sozialräume auf 2 Etagen
Halle 4 ca. 60 m² Tagungsraum

Büroeinbau Halle 4

ca. 300 m² Büro- und Sozialfläche auf 2 Etagen

Ausstattung:

Ausstattung Hallen- und Freiflächen:

komplette Einfriedung mit Stabmatten-Zaun
teilweise elektrische Zufahrtstore
moderne Gasheizung
elektrische Sektionaltore
Parkplätze direkt an den Hallen
LED-Beleuchtung und weitestgehend weiß gespritzte Decken (Reflektion)
erweiterbare Hallen- und Freifläche

Ausstattung Büroflächen:

Moderner Standard
Anschluss an Glasfasernetz ist vorbereitet und möglich
Kabelkanäle
blendfreie Beleuchtung
elektrischer Sonnenschutz
Parkplätze für Mitarbeiter
separate Eingänge
Mieterspezifische Umbaumaßnahmen nach Absprache

Lage:

verkehrsgünstige Lage im Gewerbegebiet Meiningen, OT Walldorf/Werra. Anschluss an A 7 in ca. 10 Minuten
Autobahnzufahrt ohne Ortsdurchfahrt möglich
Anschluss an die B 19 in ca. 1 Minute
Bahnhof Walldorf in ca. 5 Gehminuten

Sonstiges:

Zusätzlicher möglicher Service:

Reinigungs- und Entsorgungsservice
Hausmeister - hilft, wo immer nötig
Möblierung der Büroräume
Klimatisierung

Gewerbepark Meiningen - Lager-, Büro- und Freiflächen in Autobahnnähe



Versbachstraße 3-7

98617 Meiningen

Grundstücksfläche: 18.500,00 m²

Vermarktungsart: Miete

Miete pro Jahr: Preis auf Anfrage



Luftansicht



Bürogebäude 2 - Halle 4



Hall 6 + 7



Halle 7

Gewerbepark Meiningen - Lager-, Büro- und Freiflächen in Autobahnnähe



Versbachstraße 3-7

98617 Meiningen

Grundstücksfläche: 18.500,00 m²

Vermarktungsart: Miete

Miete pro Jahr: Preis auf Anfrage



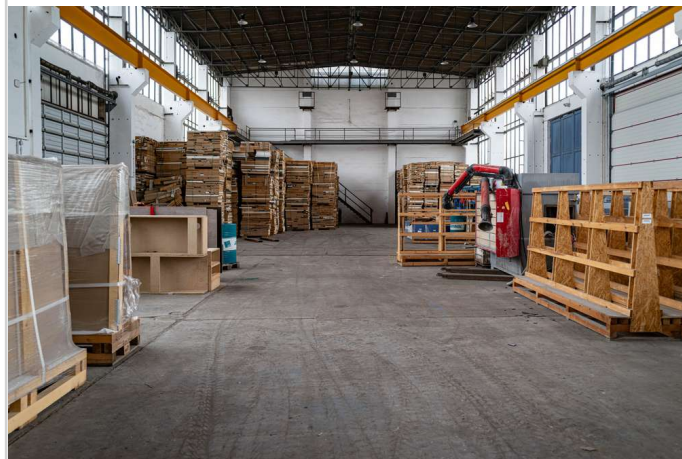
Bürogebäude 1 - Eingang



Halle 5



Halle 4



Halle 4

Gewerbepark Meiningen - Lager-, Büro- und Freiflächen in Autobahnnähe



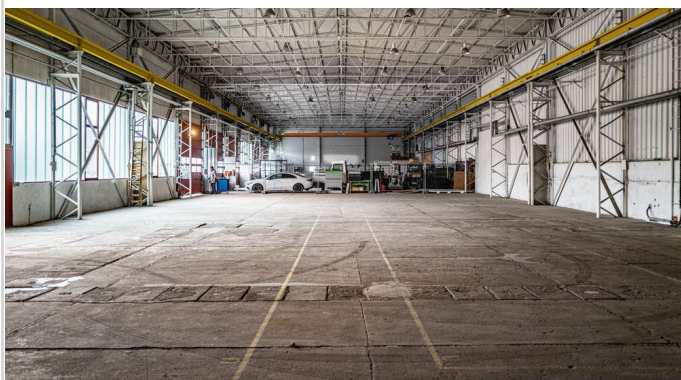
Versbachstraße 3-7

98617 Meiningen

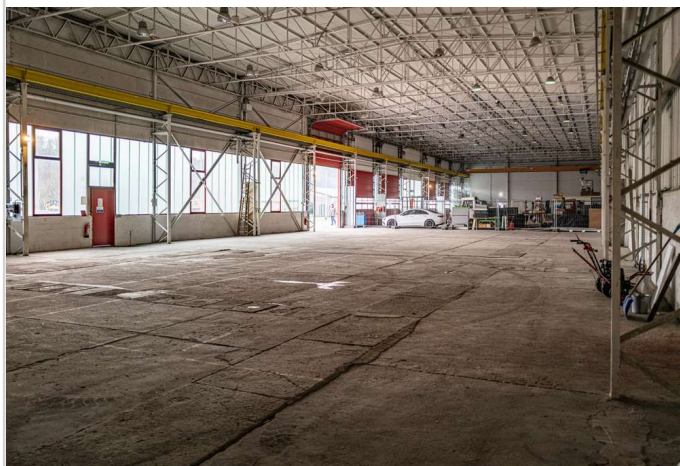
Grundstücksfläche: 18.500,00 m²

Vermarktungsart: Miete

Miete pro Jahr: Preis auf Anfrage



Halle 5



Halle 5



Halle 6



Halle 6

Gewerbepark Meiningen - Lager-, Büro- und Freiflächen in Autobahnnähe



Versbachstraße 3-7

98617 Meiningen

Grundstücksfläche: 18.500,00 m²

Vermarktungsart: Miete

Miete pro Jahr: Preis auf Anfrage



Halle 6



Halle 7



Halle 7



Halle 7

Gewerbepark Meiningen - Lager-, Büro- und Freiflächen in Autobahnnähe



Versbachstraße 3-7

98617 Meiningen

Grundstücksfläche: 18.500,00 m²

Vermarktungsart: Miete

Miete pro Jahr: Preis auf Anfrage



Büroräume



Büroräume



Büroräume



Büroräume

Gewerbepark Meiningen - Lager-, Büro- und Freiflächen in Autobahnnähe



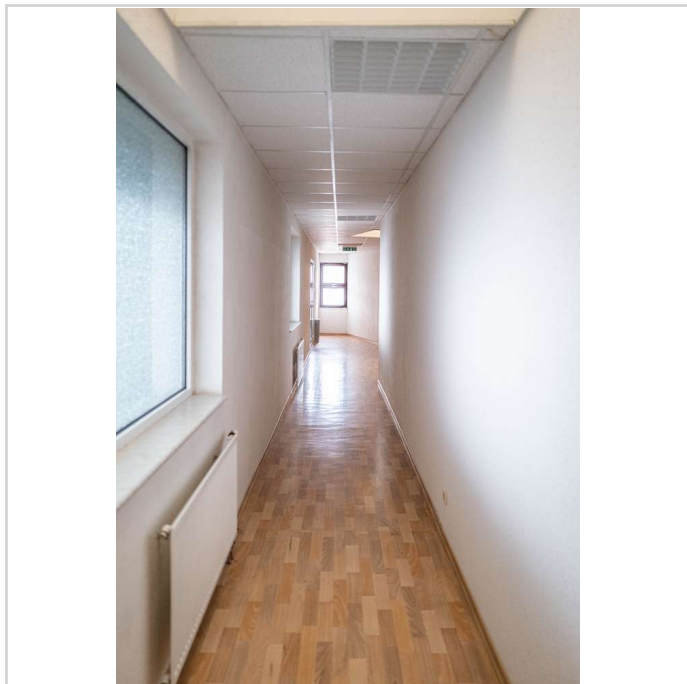
Versbachstraße 3-7

98617 Meiningen

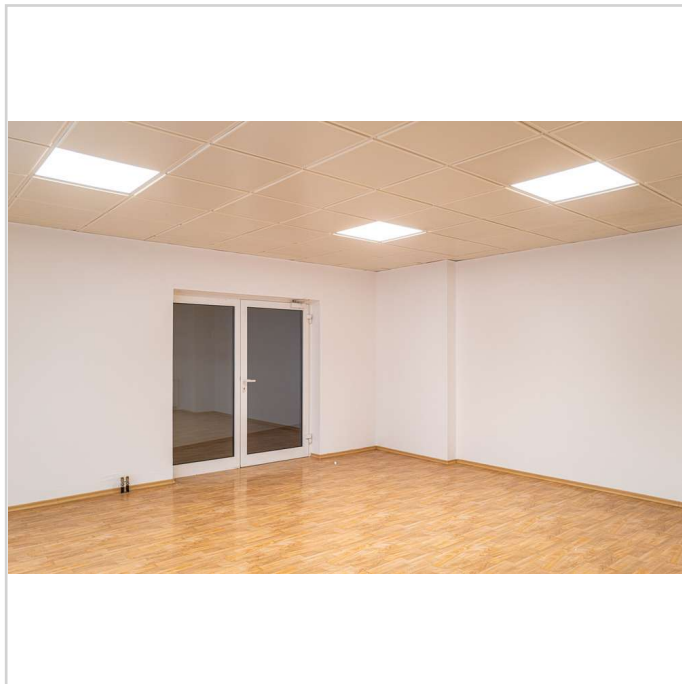
Grundstücksfläche: 18.500,00 m²

Vermarktungsart: Miete

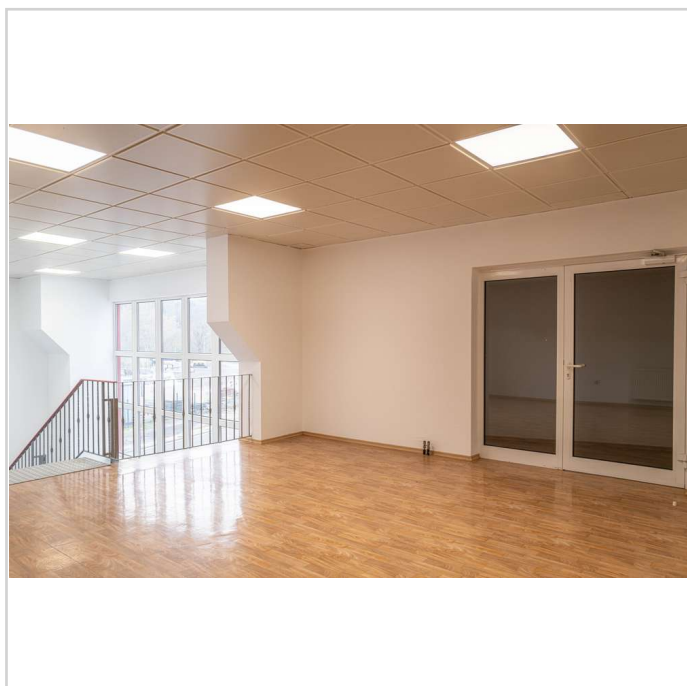
Miete pro Jahr: Preis auf Anfrage



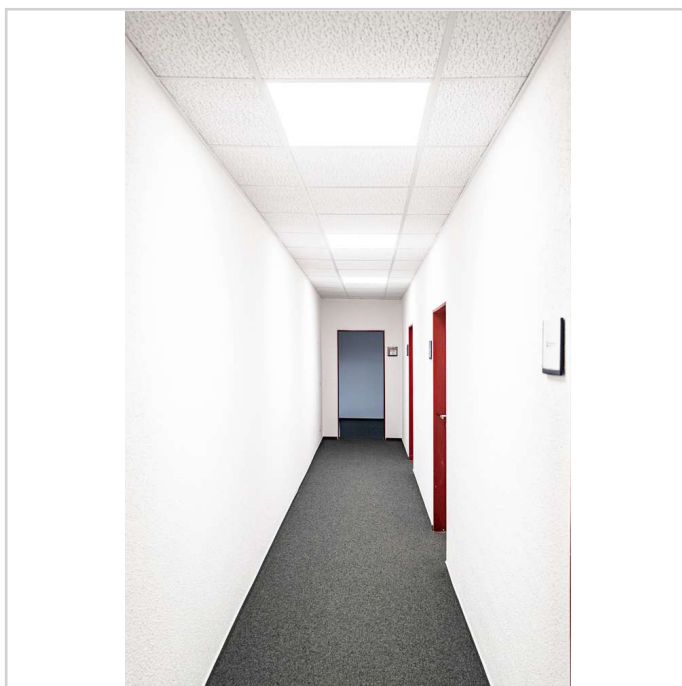
Bürräume



Bürräume



Bürräume



Bürräume

Gewerbepark Meiningen - Lager-, Büro- und Freiflächen in Autobahnnähe



Versbachstraße 3-7

98617 Meiningen

Grundstücksfläche: 18.500,00 m²

Vermarktungsart: Miete

Miete pro Jahr: Preis auf Anfrage



Bürräume



Bürräume



Bürräume

Gewerbepark Meiningen - Lager-, Büro- und Freiflächen in Autobahnnähe



Versbachstraße 3-7

98617 Meiningen

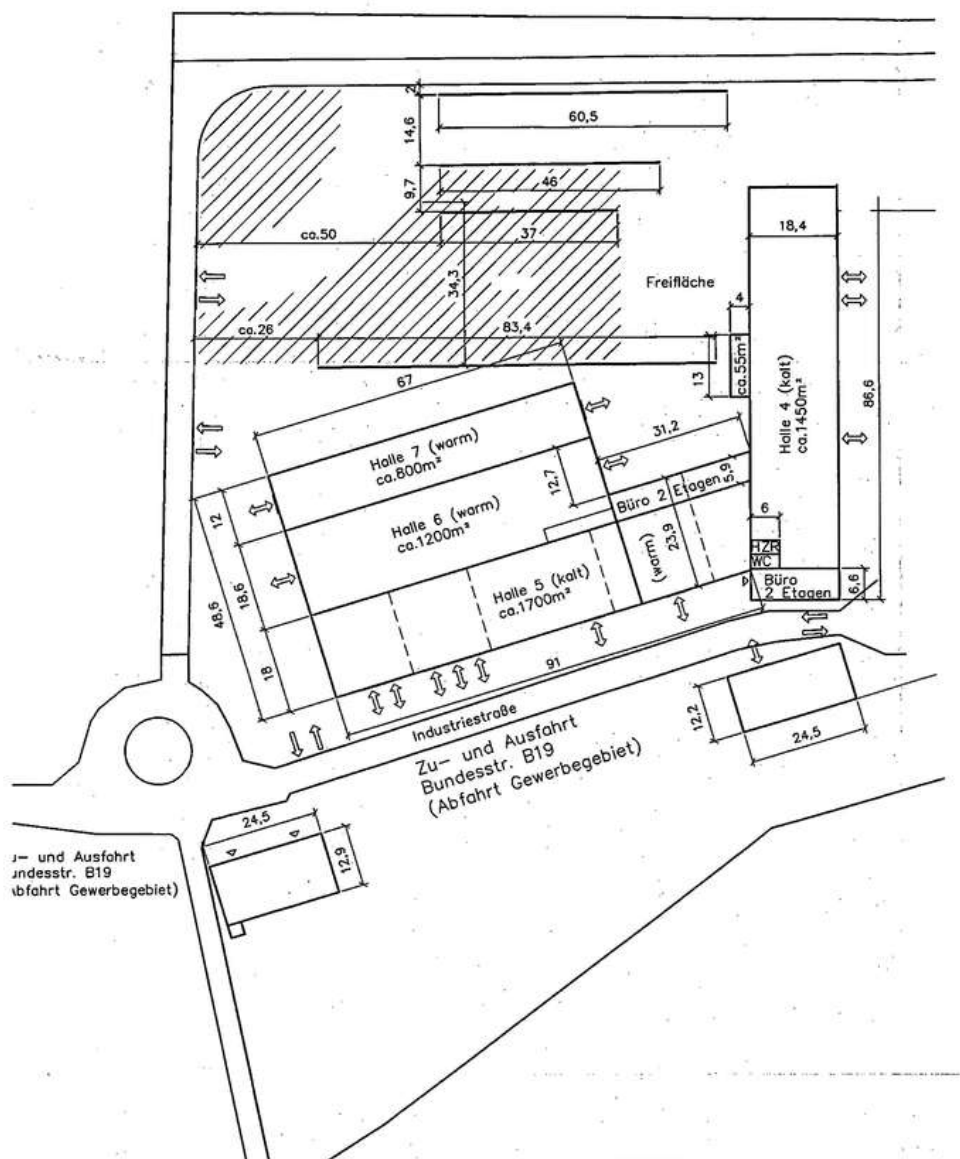
Grundstücksfläche: 18.500,00 m²

Vermarktungsart: Miete

Miete pro Jahr: Preis auf Anfrage



VERSBACH GbR
Gewerbe – und Logistikpark
M 1:1000



Grundrisse

Gewerbepark Meiningen - Lager-, Büro- und Freiflächen in Autobahnnähe



Versbachstraße 3-7

98617 Meiningen

Grundstücksfläche: 18.500,00 m²

Vermarktungsart: Miete

Miete pro Jahr: Preis auf Anfrage

