

# Mediterranes Ambiente - Dachgeschoßetage - Mitten in der Altstadt



**Kronengasse 16 a**  
63263 Neu Isenburg

Zimmer: 2,00  
Wohnfläche ca.: 55,00 m<sup>2</sup>  
Kaltmiete: 645,00 EUR (zzgl. Nebenkosten)  
Gesamtmieta: 795,00 EUR

Scout-ID: 89096598



## Ihr Ansprechpartner:

Pöhls Immobilien  
Herr Pierre Pöhls

E-Mail: [info@pohlsimmobilien.de](mailto:info@pohlsimmobilien.de)

Web: <http://www.pohlsimmobilien.de>

Wohnungstyp:	Dachgeschoss
Nutzfläche ca.:	10,00 m <sup>2</sup>
Etage:	3
Etagenanzahl:	3
Schlafzimmer:	1
Badezimmer:	1
Keller:	Ja
Balkon/Terrasse:	Ja
Garten/-mitbenutzung:	Ja
Einbauküche:	Ja
Objektzustand:	Saniert
Baujahr:	1906
Qualität der Ausstattung:	Gehoben
Letzte Modernisierung/ Sanierung:	2008
Energieausweistyp:	Verbrauchsausweis
Heizungsart:	Zentralheizung
Wesentliche Energieträger:	Gas
Energieverbrauchskennwert:	156,30 kWh/(m <sup>2</sup> *a)
Bezugsfrei ab:	01.06.2018
Haustiere:	Nach Vereinbarung

Nebenkosten: 150,00 EUR  
Heizkosten sind in  
Nebenkosten enthalten: Ja  
Kautioa: 1.935 EUR

## Mediterranes Ambiente - Dachgeschoßetage - Mitten in der Altstadt



Kronengasse 16 a  
63263 Neu Isenburg

Zimmer: 2,00  
Wohnfläche ca.: 55,00 m<sup>2</sup>  
Kaltmiete: 645,00 EUR (zzgl. Nebenkosten)  
Gesamtmieta: 795,00 EUR

### Objektbeschreibung:

Sehr schöne, gemütliche Wohneinheit mit mediterranem Ambiente in liebevoll saniertem Stadthaus inmitten der Altstadt von Neu Isenburg gelegen

### Ausstattung:

Großer Südbalkon - Terrakotta-Bodenfliesen - kleine Einbauküche - teilweise gespachtelt und geschliffene Wände - Marmor-Wannen-Tageslichtbad - Handtuch-Heizkörper im Bad - schön restauriertes Treppenhaus - eigener großer Kellerabstellraum - große Waschküche - Nutzung des Gartens hinter dem Haus

### Lage:

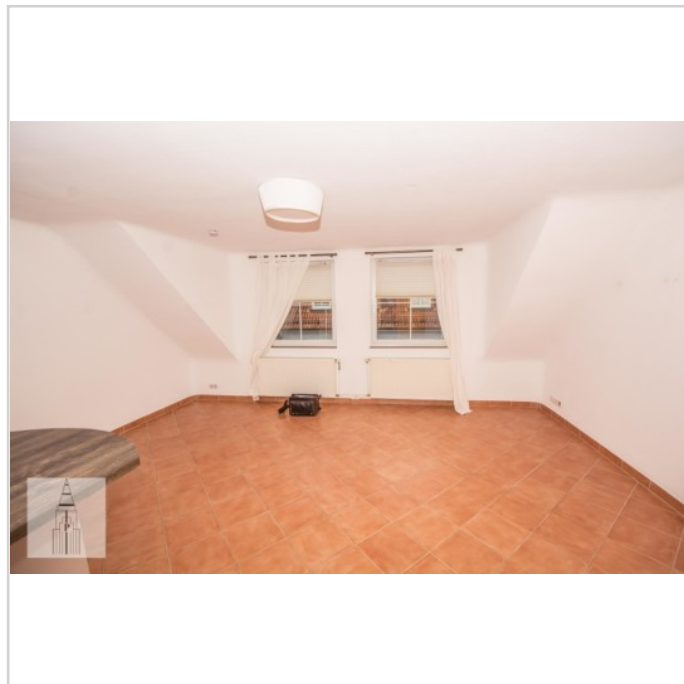
Ruhige Lage am Rande des historischen Altstadtkerns und Marktplatz von Neu Isenburg - alle Einkaufsmöglichkeiten und traditionelle Gaststätten in unmittelbarer Nähe - 5 Gehminuten zum Stadtwald

### Sonstiges:

Nur eine weitere Wohneinheit sowie ein Ladengeschäft im Haus - Gartennutzung  
Erstanfrage bitte per e-mail  
Button Anbieter kontaktieren



Hausansicht



Wohnzimmer



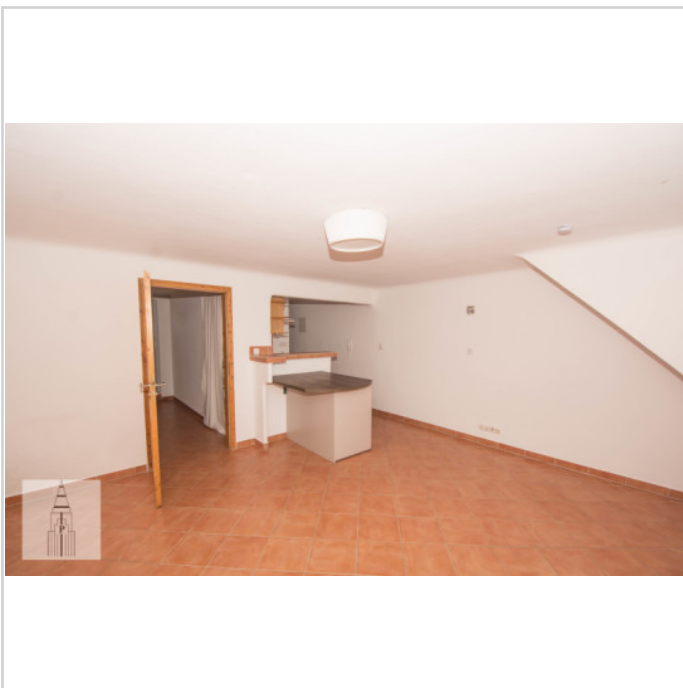
Hausansicht

# Mediterranes Ambiente - Dachgeschoßetage - Mitten in der Altstadt

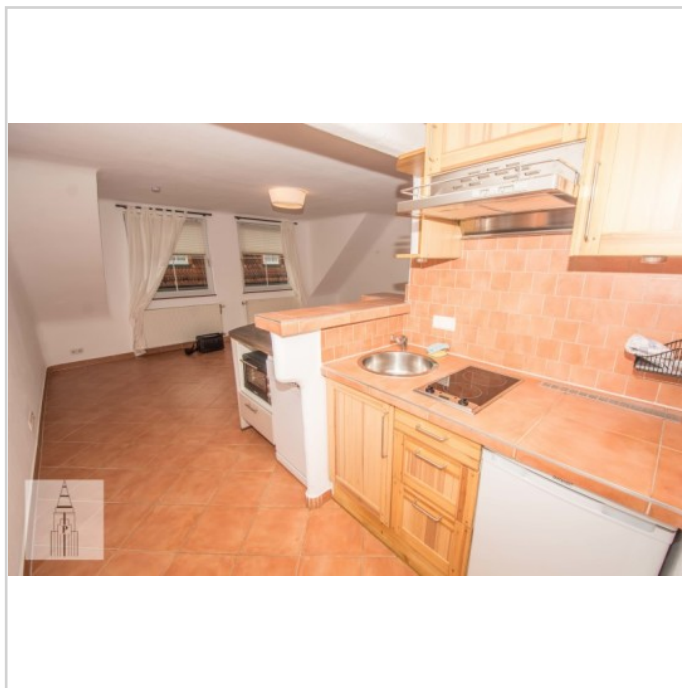


**Kronengasse 16 a**  
63263 Neu Isenburg

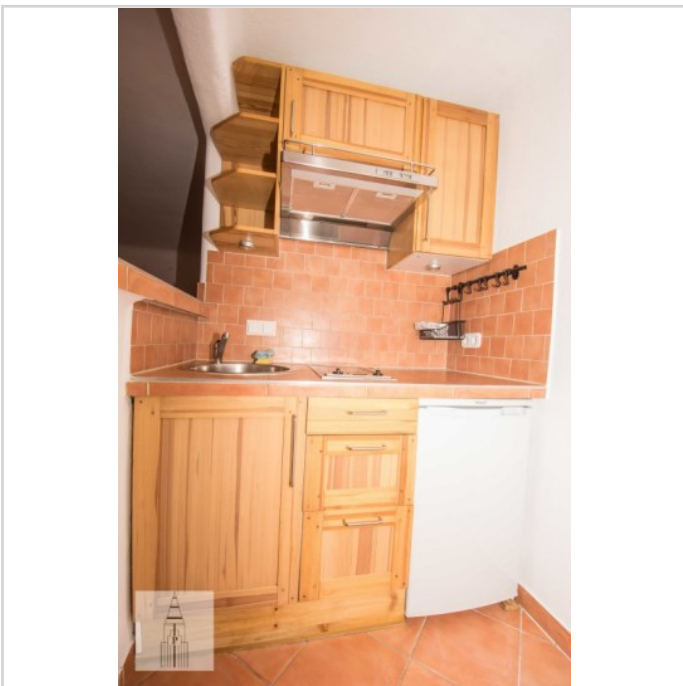
Zimmer: 2,00  
Wohnfläche ca.: 55,00 m<sup>2</sup>  
Kaltmiete: 645,00 EUR (zzgl. Nebenkosten)  
Gesamtmieta: 795,00 EUR



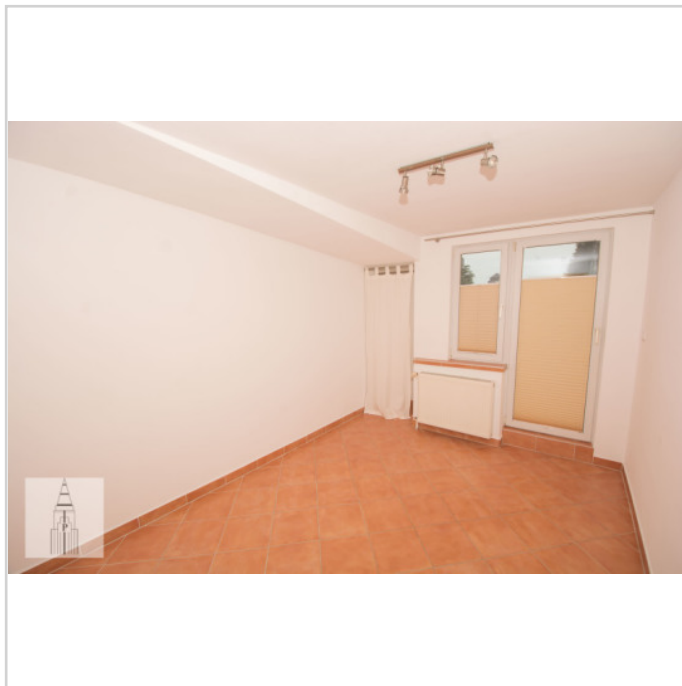
Wohnzimmer



Küche



Küche



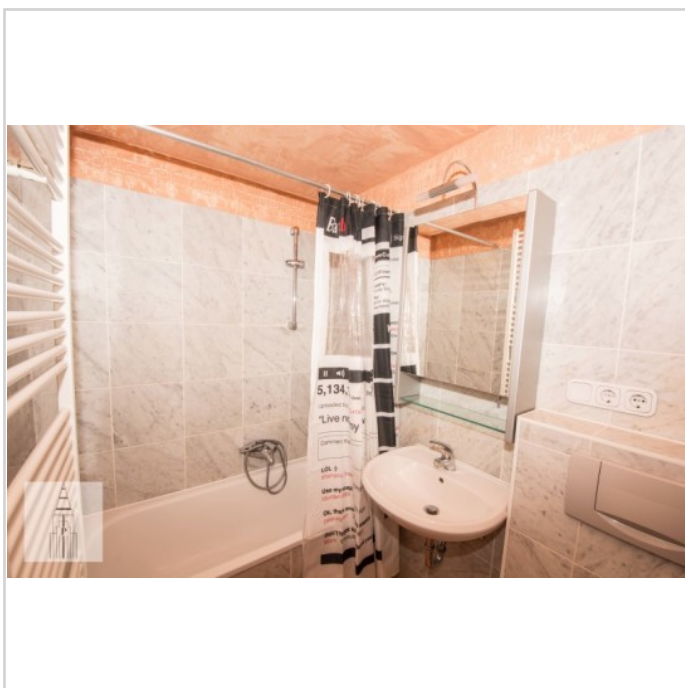
Schlafzimmer

## Mediterranes Ambiente - Dachgeschoßetage - Mitten in der Altstadt

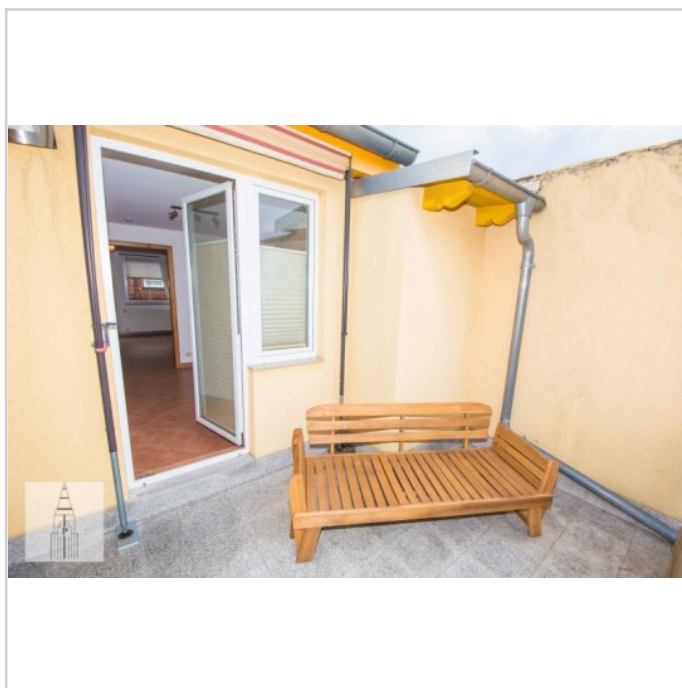


**Kronengasse 16 a**  
63263 Neu Isenburg

Zimmer: 2,00  
Wohnfläche ca.: 55,00 m<sup>2</sup>  
Kaltmiete: 645,00 EUR (zzgl. Nebenkosten)  
Gesamtmieta: 795,00 EUR



Badezimmer



Balkon

## Mediterranes Ambiente - Dachgeschoßetage - Mitten in der Altstadt



**Kronengasse 16 a**  
63263 Neu Isenburg

Zimmer: 2,00  
Wohnfläche ca.: 55,00 m<sup>2</sup>  
Kaltmiete: 645,00 EUR (zzgl. Nebenkosten)  
Gesamtmieta: 795,00 EUR

